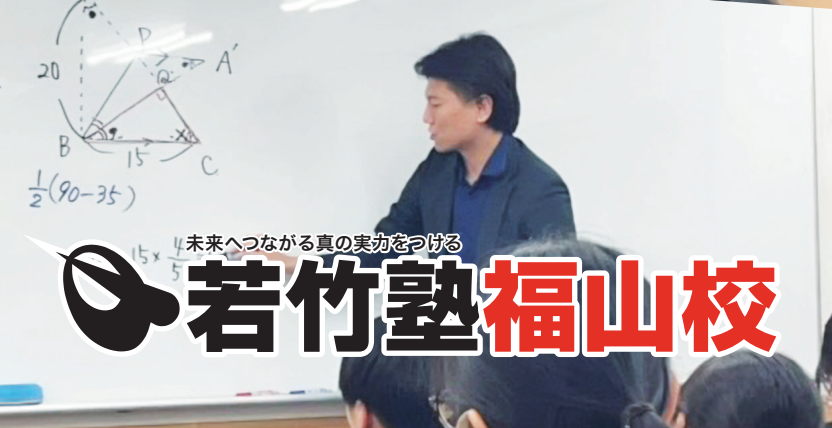


子供たちに生き抜く力を

# 2024 入塾案内

的確な指導でみなさんの学力を大きく伸ばします。

- 小学部
- 中学部
- 高校部
- 英検対策講座
- 東進衛星予備校
- 個別指導Fit(フィット)
- クリエイト



未来へつながる真の実力をつける

# 若竹塾福山校

# 若竹塾の理念

- 1 目標の創造とその実現に取り組む姿勢を作る。
- 2 困難に打ち勝つ強くたくましい精神力を培う。
- 3 自分も他人も大切に思いやりの心を育む。

若竹塾では、時代の要望を的確にとらえた個々の目標の創造と提案を行い、最大限のバックアップを行います。たとえ入塾時点で目標とのギャップがあったとしても、それを皆さんと一緒に一つずつ確実に埋めていき、目標を現実のものにしていくのが若竹塾の作法です。

有名校の実績稼ぎのために、学力レベルの高い子を求めて特待生制度を設けたり、極端に学費を割り引いたり、招待受験（生徒の進学意志のない学校を塾費用で受験させる）など行うことはありません。合格者数を増やすことが誇れることではなく、塾生がしっかりとした目標を持ち、強い意志をもってやり抜く姿勢こそが尊いものだと私たちは考えているからです。

また、中学入試や高校入試、そして大学入試は、一つの大きな目標ではあっても最終目標ではなく、次の新たなスタートラインに立つための節目です。ここで結果のみにこだわって、子どもの努力を否定したり人格を歪めることがあってはなりません。ぐんぐん伸びる竹にはしっかりとした節があり、それが大きくなっていく竹をしっかりと支えてくれます。そんな頑張る子供達を、若竹塾は全面的に応援していきます。



# 若竹塾の諸活動・行事

## 1 学期割をとっています。

年間の授業を次のような学期割の中で行い、期末テストを実施することで、生徒一人一人の理解度をチェックしています。

**小学部**：1期・春期・2期・3期・夏期・4期・5期・冬期・6期の9学期

**中学部・高校部**：1期・春期・2期・夏期・3期・4期・冬期・5期の8学期

## 2 習熟度別クラスがあります。

習熟度別クラスを設けているコースでは、毎学期の終わりの期末テストの結果で来期のクラスの再編成を行います。これにより、生徒各人にあったクラスで勉強できることになり、勉学の向上の励みとなり、また学習意欲の低下を防ぎます。

## 3 公開実力テスト・実力診断テストを実施しています。

夏期と冬期の講習前に、小学生対象の公開実力テストを実施し、若竹塾生以外の方へも参加を呼びかけています。中学生には内部生を対象とした実力テストと、若竹塾生以外の方を対象とした診断テストを実施しています。

## 4 保護者懇談会を年2回実施しています。

保護者懇談会を年2回実施し、塾や学校、ご家庭での学習や進学について担当講師に直接ご相談いただけます。もちろん懇談実施期間以外でも、ご相談があればいつでも応じておりますのでご安心ください。

## 5 季節講習会があります。

学校が長期休みの時期には春期講習会、夏期講習会、冬期講習会を開講しています。特別なカリキュラムと指導内容で生徒の実力養成を図り、入試に備えます。

## 6 オープン模試を実施しています。

若竹塾主催のオープン模試として、小5、小6、中3対象の附属オープン模試、中3対象の誠之館対策模試、小4対象のジュニアオープン模試を行います。実際の形式・内容・レベルに似せたオリジナル模試で合格判定を行います。



# 小学部

広大附属福山中学をはじめとした福山地区の難関中学受験やその他私立中、福山市立福山中学・県立広島中学のような適性検査入試など幅広い入試に対応した指導により目標を突破します。ニーズに応じた講座の選択ができ、低学年のうちから先の学習に必要となる考える力や読解力を培っていきます。勉強を通じて仲間とともに切磋琢磨しながら困難に立ち向かい、仲間とともに成長していく過程を私たちは全力でサポートしてまいります。受験Sコース（小4・5・6）では習熟度によりクラス編成を行い、学習面での消化不良を少なくすることで学習効率も上がります。

## ■小2 受験コース（SMコース／STコース）

月曜日（SMコース）・木曜日（STコース）のどちらかを選択していただく週1回のコースです。学ぶことや知ることの楽しさを体験し、この先の学習に向けての強固な土台作りと学習意欲を向上させることを目指します。また、本科に加えて、クリエイトのわくわく文庫や速読解力講座を受講されるとさらに国語の学習効果を高めることができます。本科とクリエイトの併用をおすすめします。

## ■小3 受験コース（SMコース／STコース）

月曜日（SMコース）・木曜日（STコース）のどちらかを選択していただく週1回のコースです。この学年では能動的な学習習慣の確立を目指します。クリエイトのわくわく文庫や速読解力講座を受講されると、さらに国語の学習効果を高めることができます。本科とクリエイトの併用をおすすめします。

## ■小4 受験コース（Sコース／Nコース）

3月～7月は国算2科目で必要な文章読解力や計算力、思考力などの基礎学力を伸ばし、夏期講習会では理社を加え4科目の学習を行います。9月からはオプション講座として引き続き、理社の受講が可能となります。また、中学受験において合否を左右する算数に特化した特訓講座を追加することもできます。どのコースも授業内容は同一です。Sコースはテストごとにクラス編成を行う一般的なコース、NコースはSコースの日時が合わない方のためのコースです。Nコースは土曜日のみですが、総時間数はSとほぼ同じです。

## ■小5 受験コース（Sコース／Nコース）

難関中学校受験を視野に入れた応用力を養成するコースです。若竹塾独自のカリキュラムに沿い、国算理社の4科とも入試重要単元を無理のない進度で指導していきます。年度を通して応用力がつくようにカリキュラムを組んでおりますので、年度初めからの受講がおすすめです。

Sコース・Nコースの授業内容は同一です。Sコースはクラス替えのある一般的なコースです。Nコースは、Sコースの曜日や時間帯が合わない方のためのコースです。Nコースの授業日数は少なくなっていますが、土曜日に集中的に授業を行うため、総時間数はほぼ同じです。

**●算数特訓講座（発展／基礎）**

中学入試における算数の比重は大きく、特に近年はその場で思考力を問う問題が多く出題されています。本講座ではこうした問題に対応する思考力を養成します。難しい問題を粘り強く考えたい方は発展講座を、基本から定着させたい方は基礎講座を受講してください。両方の受講も可能です。

**●理社講座（9月開講）**

中学入試は原則的に国語・算数だけでなく、理科・社会を含めた4教科型の入試です。小4の理科・社会の内容は中学入試においてもよく出題される大切な単元が含まれています。中学入試をお考えなら、この時期から、早めに理社の学習を始めることをおすすめします。

**●算数特訓講座（発展／基礎）**

算数の計算力、思考力などの総合力を養成する講座です。学習難度に応じて発展講座と基礎講座の2講座ございます。基本から定着させたい方は基礎講座をお勧めします。通常の算数の授業にプラスしてさらに思考力を鍛えたい方、難問にチャレンジしたい方は発展講座をお勧めします。両方の受講も可能です。

**●記述特訓講座**

広大附属福山中や市立福山中、広島県立中など、中学入試で記述問題を解く力を養成する講座です。主に国語の記述力と、社会についての意見文を書く力を伸ばします。学校でフォローしきれない細かな部分までアドバイスし、受験につなげます。



## ■小6 受験コース (Sコース／Nコース)

難関中学受験突破を目指し入試に必要な実戦力を養成するコースです。若竹塾独自のカリキュラムに沿い、4科目とも9月時点までに重要単元の学習を終えます。10月からは入試問題演習などの演習のウェイトを増やし学習内容の定着をはかっていきます。同じく10月からの毎週土曜日には、広大附属福山中学校の過去問題を十数年分を行う広大福山過去問模試を実施いたします。Sコースは平日週4回の通塾、Nコースは土日の週2回のコースとなります。この他にオプション講座で算・理・社各教科の特訓講座があります。

## ■小6 適性対策コース

平日週1回の通塾で適性検査の問題演習を繰り返し、最終的に適性検査入試問題で十分得点できる力を養成していくコースです。受験コースの適性検査対策講座(小6オプション講座)と合同クラスで実施します。

### ●演習(対象:Sコース)

算数を中心に難関中学校入試に対応する基礎学力を養成します。本科と連動した講座となりますので、効果的な学習をしていただくためにも是非受講して下さい。この演習講座は9月までの講座となります。なお、Nコースは通常授業の中に演習が組み込まれており必修となります。

### ●広大福山過去問模試(10月開講)

広大附属福山中の過去の入試問題をテスト形式で実施し、算数の解説を中心に行う演習です。若竹塾独自で分析した合格判定結果を毎回出しますので、結果の推移から今後の学習計画も立てやすくなります。広大附属福山中を目指す方は必須ともいえる講座です。Nコースでは土曜日の授業時間内に実施します。

### ●適性検査対策講座

年度前半は適性検査を模した教材を使用して学習し、年度後半は市立福山中学校をはじめ適性検査実施中学校の入試問題の演習と解説を行います。国立中入試の対策として算数の思考力をつけたい方にもおすすめです。本講座のみの受講もできますので、他塾へ通っている方で、適性対策を若竹塾で行いたい方の受講もお待ちしています。

### ●算数特訓講座(発展／基礎)

入試の算数では「自分で題意を読み取る・俯瞰して思考する・方針を立てる」といった力が重要になります。本講座では、演習を通してその極意を身につけます。算数が得意で発展的な学習を希望する方は発展講座を、各単元の基礎を定着させたい方は基礎講座を受講してください。

### ●広大理科特訓／広大社会特訓

入試の理社は、小6の内容だけでなく、小3～小5の単元からの出題も少なくありません。この講座では、広大附属福山中入試に特化した内容で、理科と社会の知識をしっかりと身につけていきます。理科のみ、もしくは社会のみの単科受講もできます。

## 小2 授業一覧

コース	科目	時間	月	火	水	木	金	土	日
SM	国算	17:05 ~ 18:50	○						
ST	国算	17:05 ~ 18:50				○			

## 小3 授業一覧

コース	科目	時間	月	火	水	木	金	土	日
SM	国算	17:05 ~ 18:50	○						
ST	国算	17:05 ~ 18:50				○			

## 小4 授業一覧

コース	科目	時間	月	火	水	木	金	土	日
S	国算	17:00 ~ 18:55	○			○			
N	国算	14:00 ~ 17:55						○	
オプション	算特(基礎)	17:00 ~ 17:55					○		
	算特(発展)	18:00 ~ 18:55					○		
	理社(9月から)	17:00 ~ 18:55	○						

## 小5 授業一覧

コース	科目	時間	月	火	水	木	金	土	日
S	国算	17:00 ~ 18:55		○			○		
	理社	17:00 ~ 18:55				○			
N	国算	14:00 ~ 17:55						○	
	理社	18:05 ~ 20:00					○		
オプション	算特(基礎)	17:00 ~ 17:55	○						
	算特(発展)	18:00 ~ 18:55	○						
	記述特訓	19:05 ~ 20:00				○			

## 小6 授業一覧

コース	科目	時間	月	火	水	木	金	土	日
S	国算	17:00 ~ 18:55	○				○		
	理社	17:00 ~ 18:55		○					
	理社	18:00 ~ 19:55						○	
N	国算理社 +演習	14:00 ~ 19:45						○	○
オプション	演習(S)	(9月まで) 15:30 ~ 17:45						○	
	広大福山 過去問模試	(10月から) 14:00 ~ 17:45						○	
	適性検査 対策講座	17:00 ~ 18:20				○			
	広大理科 特訓講座	19:05 ~ 20:00					○		
	広大社会 特訓講座	19:05 ~ 20:00		○					
	算特(基礎)	19:05 ~ 20:00	○						
	算特(発展)	19:05 ~ 20:00	○						





# 中学部

高校入試突破を目指す受験コースと、大学入試突破までの6年間を考えると指導を行う中高一貫コースがあります。また、東進の映像授業により、自分のペースで学習を進めていく東進中学NETでの学習も選択できます。

## 東進中学NETによる先取学習も選択できます。

映像授業により学習を進めていく東進中学NETでは、先取り学習により中学2年生までのうちに中学内容を完了させます。中学3年生から高校内容を進め、高校2年生までで大学入試に必要な科目の学習を修了させます。高校3年生の1年間は徹底的に志望校対策を行うスケジュールで学習をすすめて合格を目指します。集団授業との併用もできます。

## 通常コース受講者は動画サービスも見放題

福山校で英数の授業を受講している中学生を対象とした映像授業見放題サービスです。ご家庭での予習・復習、学校の定期テスト対策、授業で習った単元をさらに定着させたい方など、様々なケースでご活用いただけます。1動画が約5分と短く、ポイントを絞った学習が行えます。前学年の復習も行えます。苦手な科目の単元を絞って学習できるので、学習効率もぐんとアップします。

## ■Sコース

中1中2のSコースでは、英語・数学それぞれの習熟度により、科目ごとにクラス編成を行います。中3受験コースは理社国を加え、5科目必修で志望校突破を目指し学習していきます。

### 中1 Sコース 【対象】 高校受験をする生徒・市立福山中の生徒

中学1年生からの積み重ねが特に大切な英語と数学は、習熟度別のクラス編成にしており、福山市内の公立中学校の進度よりやや早めの授業進度で学習していきます。塾と学校の学習進度差を小さくすることで、反復学習のサイクルを作っていきます。学習習慣の確立と次学年に向けた学力の土台を作ることを目指しています。

### 中2 Sコース 【対象】 高校受験をする生徒

中1で身につけた学習習慣をさらに磨き上げ、難化傾向にある入試に向けてしっかり対応していきます。中2の内容は、受験にそのまま出題される単元も多くあります。中1と同じく内申点対策をしっかり指導するとともに、徹底した反復練習により理解・定着を図り高校受験の準備を開始します。

### 中3 Sコース 【対象】 高校受験をする生徒

広大附属福山高校、福山誠之館高校などの市内の最上位、上位校受験突破を目指し、5科必修で対応していきます。生徒の学習の習熟度や学校の内申点を考慮してクラス編成を行います。夏までで中学内容の重要単元のほとんどを終わらせ、秋からは入試問題演習を行っていきます。9月からは土曜日の演習講座の時間を拡大し、入試合格レベルまで無理なく引き上げていきます。



## ■中高一貫コース

中高一貫コースには、学校に準拠したクラスと、塾のカリキュラムに沿って進めるクラスがあります。中1中2の中高一貫クラスは週1回ずつ英語・数学（各90分）の授業を行います。以前と比べてより多くの中学校の方が通塾しやすい設定となっています。中高一貫コースは英語のみ、または数学のみの単科受講も可能です。

### ●理科講座・社会講座 【対象】中1、中2

近年、理科社会の入試問題は難化傾向にあります。用語など入試での必要事項は覚えなければいけません、ただ覚えるだけでは不十分です。記述問題のウェイトが高くなってきており、思考力・観察力を養成する必要があります。本講座では暗記事項・記述問題の双方に対応する力を養い、受験学年を迎えるまでに理社の基礎力を作りあげます。理科のみ、もしくは社会のみの単科受講もできます。

### ●国語講座 【対象】中1、中2

国語力は入試において、他の科目全般に広く影響を及ぼします。問題作成者の意図を正しく読み取ることはとても大切なことです。国語は短期間で力を伸ばすのが難しい科目ですから、中学1年生からの受講をおすすめします。

### ●広島県公立高校入試英作文対策講座 【対象】中3

広島県公立高校入試の英語の問題は、得点の40%を英作文が占めています。仮に他の問題が全問正解だったとしても得点率は60%に留まり、難関公立高校の合格ラインには届きません。本講座は英作文の問題を集中的に扱い、難関公立高校合格ラインへ到達することを目的とした講座です。文法知識を定着させ、合格のみならず高校英文法へとつながる力をつけていきましょう。(9月開講)



### 中1 授業一覧

コース	科目	時間	月	火	水	木	金	土	日
S	英数	19:30～21:40		○			○		
FZ	英語	14:00～15:30						○	
	数学	18:15～19:45				○			
M	英語	18:30～20:00						○	
	数学	19:00～20:30				○			
オプション	国語	19:05～20:00						○	
	社会	18:00～18:55						○	
	理科	17:00～17:55						○	

### 中2 授業一覧

コース	科目	時間	月	火	水	木	金	土	日
S	英数	19:30～21:40	○			○			
FZ	英語	14:00～15:30						○	
	数学	17:40～19:10					○		
M	英語	19:15～20:45					○		
	数学	18:30～20:00						○	
オプション	国語	17:00～17:55						○	
	理科	18:00～18:55						○	
	社会	19:05～20:00						○	

### 中3 授業一覧

コース	科目	時間	月	火	水	木	金	土	日
S	英数	19:30～21:40	○			○			
	理社	19:30～21:40		○					
		19:15～21:25							○
	特訓(英数国)	(7月まで) 16:00～18:55						○	
	演習(5科目)	(9月から) 14:00～18:55						○	
FZ	英語	18:15～19:45	○						
	数学	19:05～20:35					○		
MK	英語	18:30～20:00						○	
	数学	19:00～20:30		○					
MF	英語	18:30～20:00						○	
	数学	19:00～20:30		○					
オプション	公立英作文対策(9月から)	18:00～19:10				○			

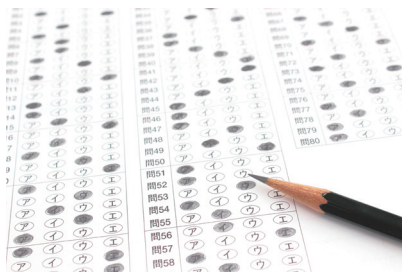


# 英検対策講座【小・中・高対象】

5級から準1級までに対応した英検対策講座を用意しています。級ごとにクラスが分かれており、学年にかかわらず目的の級の講座を受講することができます。級の変わり目では、授業料はそのまま、2つの級を同時に受けていただくこともできます。Where there is a will, there is a way. 意欲的に取り組めば成果は確実です。

## 小・中・高 共通講座

コース	科目	時間	月	火	水	木	金	土	日
英検対策 講座	5級	14:30 ~ 15:30							○
	4級	15:40 ~ 16:40							○
	3級	16:50 ~ 17:50							○
	準2級	18:00 ~ 19:10							○
	2級	19:20 ~ 20:30							○
	準1級	20:40 ~ 21:50							○





# 高校部

「ライブ授業」と東進衛星予備校による「映像授業」の2系列があります。ライブ授業・映像授業の幅広いバリエーションにより、生徒一人一人に合った学習環境を提供できます。教科指導と受験指導を同時に行いながら、学習計画をしっかりと立て、大学受験突破を目指します。また、高校生専用の自習室や、ビデオ撮影により欠席した授業の視聴も可能です。英語・数学のライブ授業では、目標とする大学の難度別にクラス編成を行います。最大で次の3クラス編成となりますが、学年や人数に応じて1～2クラス編成で行うこともあります。

## トップレベル(T)クラス

【目標校】 東大・京大・阪大・国公立大医学部などの最難関大学

東大・京大・阪大・国公立大医学部への現役合格を目指す講座です。これらの難関大学の入試に必要な思考力を身につけるための授業を行います。

## 難関大レベル(H)クラス

【目標校】 九州大・神戸大・広島大・岡山大をはじめとする難関大学

九州大・神戸大・広島大・岡山大への現役合格を目指す講座です。基本事項の確認から始め、入試問題にも対応できる応用力を身につけていきます。

## 国公立大レベル(B)クラス

【目標校】 難関～中堅国公立大学

入試に必要な知識を確実に身につけながら段階的に学力を向上させ、大学入学共通テストでの高得点を目指します。基礎力に不安がある方におすすめです。

## 高1 開講講座

■**英語** すべてのクラスが同一のスタートを切りますが、クラスごとに最適な方法で文法を組み入れます。英語はそれまでの積み重ねが大きく左右する科目ですから、適正レベルで早く始めることが重要になります。

■**数学** 能力別の3クラスで講義を行います。進度はどのクラスでも同じです。高1では高校数学の基礎となる数ⅠAと数Ⅱの前半を学習していきます。現代数学の準備として重要な単元ですので、しっかりと基礎を固めましょう。

■**国語** 現代文は語彙の強化と要約を、古典は古文の文法と漢文の句法を学習します。また、共通テストの「文章量」「記述化」の流れに対応するため、しっかりと文章を読んでもらい、記述問題は添削いたします。

■**化学基礎** 東大をはじめとする難関大学では、2次試験の化学の割合は非常に高く、総合的な融合問題の出題が多いです。それに対応するため、早期に理論計算に取りかかり、得意科目となるよう丁寧に指導していきます。

■**英文解釈** 本講座は学習した英文法の知識の定着やその知識を読解において使えるようにすることを目的とした講座です。丁寧に文構造を取り、英文を正確に訳す能力は、読解力の土台となり、速読の力にもつながります。

(5月開講)

## 高2 開講講座

■**英語** 文法の復習と構文の応用レベルの練習を行い、英語を活用できる素地を作ります。また、長文読解の基礎演習を行い、速読速解の力と技を身につけます。単語・熟語などの定着を入念に行い、英作文の基礎も作ります。

■**数学** 数ⅡBと数Cのベクトルを中心に学習していきます。数学の現代的な思考法で問題解決法を伝授していきます。1年後の入試に直結する重要単元が目白押しです。

■**国語** 現代文は傍線部説明問題の演習を、古文は語句の識別で文法の復習をした後、長文の読解法や口語訳や解釈を行います。現代文の記述問題は添削いたします。

■**理系物理** 力学(運動方程式・エネルギー・円運動・単振動・万有引力)、波動(音波・光波)、熱力学(気体分子運動論)などを学習します。学習内容がハードなので、3月からの受講をお勧めします。

■**理系化学** 理論計算と無機化学から始めます。夏期あたりから有機化学に入り、sp<sup>3</sup>混成軌道・置換基効果・芳香族求電子置換反応などの内容にも触れます。理系の方は3月からの受講をお勧めします。



■**英語** 前半は長文の読み方や問題の解き方を丁寧に指導します。後半はクラスの實力を確かめた上で、入試問題演習で実戦力をつけ、得点を上げるコツを伝授します。秋からは志望大学に応じた英作文の添削も行います。

■**数学 (I A・II B)** 前半で入試レベルの総復習を行い、解法のテクニックを伝授します。後半は記述の仕方を指導して確実に得点できる力を養成します。

■**数学 (III)** 数IIIの微分積分と複素数平面を中心に秋までに一通り学び終え、それ以降は入試問題演習を繰り返します。理系の生徒は、ほとんどの大学で必修科目となる重要な科目です。

■**文系数学 (I A・II B)** 分野別学習とは異なり、本講座では融合問題として出題される入試問題を基礎から標準レベルまで演習していきます。国立大学で出題される記述問題が中心になりますので、記述の書き方なども講義していきます。

■**国語** 共通テストでは文章量が多く、国語の本文だけでなく他教科の問題文にも見られます。文章を読む訓練を国語の入試問題で身につけていきます。現代文の傍線部説明問題、古漢の長文読解をマーク・記述とも培っていきます。

■**理系化学** 化学結合・蒸気圧・気体の性質・溶液・反応速度・化学平衡・糖類・タンパク質・合成高分子を初めから指導します。7月までに全範囲の内容を学習し終えて、夏期講習から入試演習を行います。

■**理系物理** 夏までに主要単元を学び終えます。その後は演習に入ります。公式をすべて丸暗記するのは不可能です。丸暗記せず自分で作る力を身につけることによって、難問に対応する力を身につけます。

## ■大学入学共通テスト対策講座

**リスニング** 自宅では学習しづらいリスニング分野の強化をしていきます。定期的に英語を聴き、語彙力を増やし、シャドーイングをすることで、共通テストのリスニング問題で高得点を取れるようにすることを目的とする講座です。

**マーク化学** 化学は思考力を要する問題や時間を要する問題が多く、習得するのに時間がかかります。この講座ではそういった問題にも対応できるように有機・無機・高分子を早期に仕上げ、計算演習を繰り返して高得点を目指します。

**マーク物理** 標準レベルの典型的な問題にじっくり取り組み、考え方をマスターしていきます。その際に、解法を単に暗記するだけでは対応できる問題に限られてしまうので、「なぜそうするのか？」を意識させる授業を展開し、高得点を目指します。

## 高1 授業一覧

講座	時間	月	火	水	木	金	土	日
英語	火: 19:20 ~ 20:30 金: 20:40 ~ 22:00		○			○		
数学	火: 20:40 ~ 22:00 金: 19:20 ~ 20:30		○			○		
国語	19:20 ~ 20:30	○						
化学基礎	20:40 ~ 22:00	○						
英文解釈	19:10 ~ 20:30						○	

※英文解釈は5月開講です。

## 高2 授業一覧

講座	時間	月	火	水	木	金	土	日
英語	月: 20:40 ~ 22:00 木: 19:20 ~ 20:30	○			○			
数学	月: 19:20 ~ 20:30 木: 20:40 ~ 22:00	○			○			
国語	20:40 ~ 22:00		○					
理系化学	19:40 ~ 21:40						○	
理系物理	17:30 ~ 19:30						○	

## 高3 授業一覧

講座	時間	月	火	水	木	金	土	日
英語	火: 20:40 ~ 22:00 金: 18:30 ~ 20:30		○			○		
T クラス	数ⅠA・ⅡB		○					
	数学Ⅲ				○	○		
HB クラス	数ⅠA・ⅡB		○			○		
	数学Ⅲ				○			
文系数学	20:40 ~ 22:00	○						
国語	20:40 ~ 22:00				○			
理系化学	17:30 ~ 19:30						○	
理系物理	19:40 ~ 21:40						○	
大学入学共通テスト対策講座								
リスニング	16:10 ~ 17:20						○	
マーク化学	17:30 ~ 19:00	○						
マーク物理	17:30 ~ 19:00		○					





若竹塾の高校部では、通常のライブ授業の他に「東進衛星予備校・福山霞校」を併設して映像授業も行っています。双方を受講して、2つのスタイルを科目によって使い分けることもできます。東進衛星予備校では、インターネット配信による映像授業を、個別のブース内で自分のペースで見ながら勉強していきます。

## ■特長1 定着を図るシステム

- 単元ごとに「確認テスト」があります。このテストに合格しないと次の単元の授業が配信されません。テストはインターネットを通じてパソコン上で行いますから、すぐに結果が分かります。もし不合格だったら、一定時間の復習をした後、再チャレンジをして合格するまで繰り返します。同じ単元について複数の問題が用意されていますから、答えを覚えることもできません。生徒自身の側で理解し、生徒自身の力で解けるまで決して妥協しません。
- 英単語などの暗記物のための「高速基礎マスター」があります。画面上に覚えるべき多量のデータが高速で次々と出てきますので、記憶作業に集中でき、また瞬時の判断力も養われます。習得状況がデータベース化されていきますので、自分が覚えていないものだけを反復練習することもできます。さまざまなレベルの英単語・英熟語・古文単語・漢字・日本史・世界史・地理・物理・化学・生物など、内容は多岐にわたります。数学では制限時間内に解く1行ドリルがあり、計算力を磨くことができます。

## ■特長2 映像配信によるメリット

- 病気や学校行事や定期試験などで休んでも、その後、登塾回数を増やして遅れを取り戻せます。クラブ活動に一生懸命な高1高2生で、常に登塾の時間が遅くなる場合でも自分に合った時間を選んで学習を進められます。自宅にインターネット環境があれば、購入した授業を家で見ることもできます。
- 学校の進度によらない「先取り学習」もできます。高校は学校によって進度に大きな差があります。同じ学校でも、数学は文系・理系により差がでます。一斉授業でそれらの差に上手に対応することはなかなか困難ですが、映像配信の場合は、自分の進度に合わせた学習が可能です。学校の授業を先取りすることで、学校の成績のアップはもちろんのこと、大学入試に向けた実力を早期に完成して、早めに入試演習に取りかかることが可能になります。

●東進衛星予備校・福山霞校のお問い合わせはこちらまで

TEL. 084-921-9501 (平日 15時～22時)



# 個別指導 *Fit* (フィット)

特定の教科の学習内容がなかなか理解できない。現在指導を受けている学習内容だけでは物足りず、より高度なことを学習していきたい。一斉授業では質問しづらい。そんな思いや悩みの多くは、自分が勉強の「主役」になれていないことからきている場合が多いです。受講生一人一人が「主役」になることができるように、君だけのマイティーチャーが親身になって指導する学びの場。それが個別指導Fitです。

## Fit

【対象】 小4～中3

【内容】 原則、生徒2人に対し講師1人の指導形式です。中学受験や高校受験を考えている受験生については、各受験生の志望校レベルや出題傾向に合わせた指導を行いますので、弱点克服の最短コースに従った受験指導を受けることができます。私公立小学生、中高一貫校生、一斉授業のフォローなど、一人一人のご要望や教材にあわせた指導もお任せ下さい。

【科目】 小学生：国・算・理・社 中学生：英・数・他科目

【時間】 1講座につき、1週間1回70分の授業が月4回

## Fit 高校部

【対象】 高1～高3

【内容】 高校では学習内容の幅が広がり、レベルも高くなります。疑問を抱えているところは一人一人違って、一斉授業の場では解決しにくいこともあります。学年が進めば文系理系にも分かれ、その傾向はますます強くなります。自分に合った進度で、レベルで、必要とする単元を学びたい。そんな要望が強くなる高校生の君にこそ、Fit高校部が最適です。

【科目】 英語・数学

【時間】 1講座につき、1週間1回70分の授業が月4回

## 集団個別

【対象】 中高一貫校の中1～中3

【内容】 3名から8名程度での授業です。集団授業ですが、個々の学校や個々の生徒に応じた学習内容にも沿うようにしていきます。英語のみ、または数学のみの単科受講もできます。

学年	科目	時間	月	火	水	木	金	土	日
中1	英語	19:15～20:30				○			
	数学	19:15～20:30	○						
中2	英語	19:15～20:30		○					
	数学	19:15～20:30	○						
中3	英語	19:15～20:30	○						
	数学	19:15～20:30					○		

●個別指導 *Fit* のお問い合わせはこちらまで

TEL. 084-944-7133 (平日 15時～22時)



# クリエイト

低学年のうちから「学ぶこと」を「楽しいこと」としてとらえる姿勢を作り上げていくことはとても重要なことです。これは学習を通して培うことのできる「ひらめき」や「想像力」が土台となります。クリエイトで学ぶことを楽しむ力を身につけましょう。

## ■わくわく文庫

**【内容】** プロのナレーターの本文朗読を聴きながら、それにあわせて本を読んでいます。読書を習慣化することにより、多くの言葉を知り、本を読むことの楽しさを味わっていただきます。また、感想文を書く練習も行います。

**【対象】** 年長から **【時間】** 週1回（40分）

## ■速読解力講座

**【内容】** 読書スピードの高速化を定着させ、同時に内容を確実に読み取る力を養成する講座です。長文を短時間で読みこなしていく力があると、国語の文章読解問題をはじめ、すべての学習面において時間を効率的に利用できるようになります。将来の入試を見据えたスキルを早期に身につけ、今後の学習に大いに生かしてください。

**【対象】** 小学生～高3 **【時間】** 週1回（40分）

## ■思考力講座

**【内容】** 算数的思考トレーニングを行うことで、情報処理速度や問題を考える力の向上を目指します。

**【対象】** 小4～小6 **【時間】** 週1回（40分）

## ■新国語講座

**【内容】** 読解力養成を目指し、語彙力・文法力・論理力を学習します。

**【対象】** 小4～中3 **【時間】** 週1回（40分）

## ■速読聴英語講座

**【内容】** 英語の長文を、文法から英文解釈するのではなく、英語の語順に従って意味のかたまりから「読む」「聴く」力をトレーニングします。たくさんの英文に慣れることで入試や英検など英語の各種検定試験で問題を解く時間の短縮を目指します。

**【対象】** 小5～高3（英検4級程度以上対象） **【時間】** 週1回（40分）

## ●クリエイトのお問い合わせはこちらまで

TEL. 084-983-0110

（水を除く平日16時～20時 / 土曜日14時～19時）





# 年間スケジュール (福山校)

## 2024年2月

26(月) …………… 2023年度授業最終日  
 27(火)～29(木) …… **【休講】** 新年度授業準備日

## 3月

1(金) …………… 2024年度授業開始  
 26(火) …………… **【休講】** 春期講習会準備日  
 27(水)～4/2(火) …… 春期講習会

## 4月

3(水)～6(土) …… **【休講】** 新学期授業準備日  
 29(月)～5/6(月) …… **【ゴールデンウィーク休暇】**

## 6月

3(月)・4(火) …… 実力テスト(中1～中3)  
 9(日) …………… 広大附属オープン模試①  
 (小5・小6・中3)  
 15(土) …………… **【休講】**

## 7月

6(土)・13(土) …… 夏期実力診断テスト  
 (中1～中3の一般生)  
 7(日) …………… 第119回公開実力テスト  
 (小3～小6)  
 15(月) …………… 海の日(授業あり)  
 19(金) …………… **【休講】** 夏期講習会準備日  
 20(土) …………… 夏期講習会授業開始

## 8月

26(月) …………… 夏期講習会最終日  
 27(火)は台風休講等の振替授業の可能性があります。  
 振替授業がない場合はお休みとなります。

小学部

中学部

高校部

3/1  
(金)

第1期

4/14  
(日)

4/15  
(月)

第2期

6/2  
(日)

6/3  
(月)

第3期

7/18  
(木)

7/20  
(土)

夏期

8/26  
(月)

3/1  
(金)

第1期

5/12  
(日)

5/13  
(月)

第2期

7/18  
(木)

7/20  
(土)

夏期

8/26  
(月)

3/1  
(金)

第1期

5/12  
(日)

5/13  
(月)

第2期

7/18  
(木)

7/20  
(土)

夏期

8/26  
(月)

## ●2023年度入試合格実績

・最新の2024年度入試結果は、若竹塾WEBサイトに順次公開いたします。

・各学校の内部進学者や、季節講習のみ若竹塾に在籍した生徒は合格者数には含まれておりません。

・4校舎(福山校・東福山校・駅家校・尾道校)の実績(抜粋)です。

中学入試

広大附属福山中	59名	福山暁の星女子中	9名
広大附属三原中	36名	如水館中	3名
福山市立福山中	49名	尾道中	2名
広大附属中	1名	修道中	1名
広島県立広島中	4名	近大附広島中東広島	1名
広島叡智学園中	2名	岡山白陵中	2名
近大附広島中福山	110名	金光学園中	6名
うち難関	91名	岡山中	2名
盈進中	45名	蒼明学院中	5名
銀河学院中	33名		
英数学館中	2名		

9/5 (木)	9/5 (木)	9/5 (木)
第4期	第3期	第3期
10/29 (火)	10/29 (火)	10/29 (火)
11/5 (火)	11/5 (火)	11/5 (火)
第5期	第4期	第4期
12/22 (日)	12/22 (日)	12/22 (日)
12/24 (火) 冬期	12/24 (火) 冬期	12/24 (火) 冬期
1/6 (月)	1/6 (月)	1/6 (月)
1/8 (水)	1/8 (水)	1/8 (水)
第6期	第5期	第5期
2/25 (火)	2/25 (火)	2/25 (火)

## 9月

- 8/28(水)～9/4(水)・・・【休講】後期授業準備日  
 5(木)・・・後期授業開始  
 15(日)・・・誠之館対策模試①(中3)  
 16(月)・・・敬老の日(授業あり)  
 23(月)・・・秋分の日振替休日(授業あり)

## 10月

- 14(月)・・・【休講】スポーツの日  
 20(日)・・・理科社会特訓(小6・中3)  
 30(水)～11/4(月)・・・【休講】職員研修会

## 11月

- 7(木)・8(金)・・・実力テスト(中1～中3)  
 10(日)・・・広大附属オープン模試②(小5)  
 広大附属福山中学校入試予想模試(小6)  
 広大附属福山高校入試予想模試(中3)  
 22(金)・・・【休講】  
 23(土)・・・【休講】勤労感謝の日

## 12月

- 1(日)・・・第120回公開実力テスト  
 (小3～小6)  
 7(土)・14(土)・・・冬期実力診断テスト  
 (中1～中3の一般生)  
 8(日)・・・誠之館対策模試②(中3)  
 23(月)・・・【休講】冬期講習会準備日  
 24(火)・・・冬期講習会授業開始

## 2025年1月

- 6(月)・・・冬期講習会最終日  
 7(火)・・・【休講】新学期授業準備日  
 13(月)・・・成人の日(授業あり)  
 26(日)・・・広大附属ジュニアオープン模試  
 (小4)

## 2月

- 11(火)・・・【休講】建国記念の日  
 24(月)・・・天皇誕生日振替休日(授業あり)  
 25(火)・・・2024年度授業最終日

### 高校入試

広大附属福山高	29名
福山誠之館高	44名
尾道北高	6名
府中高	5名
大門高	9名
神辺旭高	4名
福山市立福山高	1名
近大附属広島福山 ほか	61名

### 大学入試

東京大	2名
京都大	6名
大阪大	3名
名古屋大	1名
九州大	5名
北海道大	1名
神戸大	1名
岡山大	11名
広島大	12名
医歯合計 ほか	5名









新年度授業  
3月1日開講

ただいま  
**入塾申込受付中**

入塾テストをお受けください。(受験料1,000円)  
※入塾テストのないコースもございます。

お電話または  
WEBサイトから、  
入塾テスト  
をお申し込みく  
ださい。

入塾テスト当日  
は、筆記用具と  
受験料1,000円  
をお持ちくださ  
い。

後日、結果と手  
続きについて、  
お電話または郵  
便でお知らせい  
たします。



未来へつながる真の実力をつける  
**若竹塾福山校**

〒720-0812 福山市霞町2-3-7

TEL. **084-926-0314**

(電話受付：月～土 12:00～22:00)



東進衛星予備校・福山霞校

TEL. **084-921-9501**

(電話受付：平日 15:00～22:00)

個別指導Fit(フィット)

TEL. **084-944-7133**

(電話受付：平日 15:00～22:00)

クリエイト

TEL. **084-983-0110**

(電話受付：水を除く平日 16時～20時  
土曜日 14時～20時)

<http://www.wakatakejuku.com/>

若竹塾 で 検索