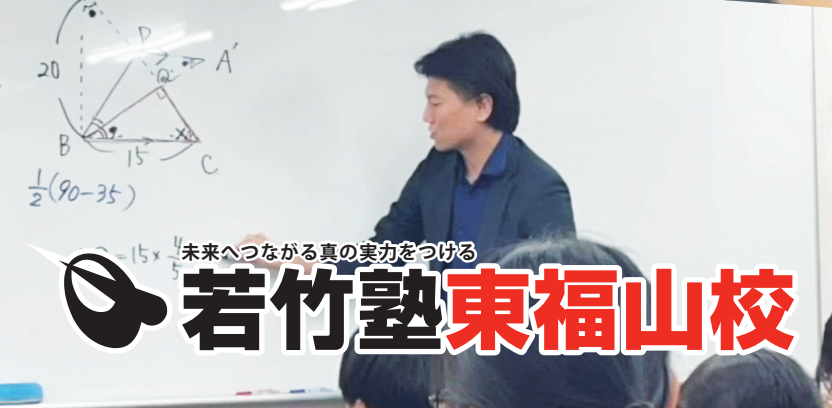


子供たちに生き抜く力を

2024 入塾案内

的確な指導でみなさんの学力を大きく伸ばします。

- 小学部
- 中学部
- 高校部 東進衛星予備校



未来へつながる真の実力をつける



若竹塾東福山校

指導方針

若竹塾の諸活動・行事

1 学期制をとっています。

年間の授業を次のような学期割の中で行い、期末テストを実施することで、生徒一人一人の理解度をチェックしています。

小学部：1期・春期・2期・3期・夏期・4期・5期・冬期・6期の9学期

中学部：1期・春期・2期・夏期・3期・4期・冬期・5期の8学期

2 習熟度別クラスがあります。

習熟度別クラスを設けているコースでは、毎学期の終わりの期末テストの結果で来期のクラスの再編成を行います。これにより、生徒各人にあったクラスで勉強でき、勉学の向上の励みとなり、また学習意欲の低下を防ぎます。

3 公開実力テスト・実力診断テストを実施しています。

夏期と冬期の講習前に、小学生対象の公開実力テストを実施し、若竹塾生以外の方へも参加を呼びかけています。中学生には塾生を対象とした実力テストと、若竹塾生以外の方を対象とした診断テストを実施しています。

4 保護者懇談会を年2回実施しています。

保護者懇談会を年2回実施し、塾や学校、ご家庭での学習や進学について担当講師に直接ご相談いただけます。もちろん懇談実施期間以外でも、ご相談があればいつでも応じておりますのでご安心ください。

5 季節講習会があります。

学校が長期休みの時期には春期講習会、夏期講習会、冬期講習会を開講しています。特別なカリキュラムと指導内容で実力養成を図ります。

6 オープン模試を実施しています。

若竹塾主催のオープン模試として、小5、小6、中3対象の附属オープン模試、中3対象の誠之館対策模試、小4対象のジュニアオープン模試を行います。実際の形式・内容・レベルに近づけたオリジナル模試で合格判定を行います。

大学入試までを 完全サポート



■小学部

小学校で指導されるレベルよりもレベルの高い教材を使って指導を進めていきます。中学受験に必要な学習内容は、中学校の学習でも軸となっていきます。受験を通じて中学校の学習に必要な技量を身につけていきます。

■中学部

附属クラス

指導科目を英語と数学にしぼり、独自カリキュラムによって中学履修内容を中2の10月までに終わらせます。中2の11月からは、東進衛星予備校の冬期招待講習を経て東進衛星予備校へ移行します。

一貫校クラス

中学3年生から受験クラスと分離し、中学履修内容を中3の10月までに終わらせます。中3の11月からは、東進衛星予備校の冬期招待講習を経て東進衛星予備校へ移行していきます。中高一貫校のメリットを生かし、一足早く大学受験へのステップへと移行できるようにします。

受験クラス

大学進学実績の高い附属高校や公立高校への合格を目指して指導を進めていきます。各種テストで到達度を確認しながら来るべき高校受験に備えます。さまざまな中学校に在籍する生徒同士が学校とは別の尺度で競争できる学習環境がここにあります。



小学部

広大附属福山中、市立福山中および近隣の私立中学の入試で合格するために、考え抜いたカリキュラムで授業を行っていきます。

■小3 受験準備コース Sクラス

中学受験準備期間として位置づけます。中学入試の柱となる国語・算数2教科の基礎力養成に的をしぼって、塾で学ぶことの楽しさを存分に味わっていただきます。自分から進んで学ぶ姿勢と、多少の困難にもめげない心の回復力を身につけながら、中学入試に欠かすことのできない主体的学習習慣を、この時期で確立させてしまうことを目指します。

■小4 受験基礎コース S1 / S2クラス

中学受験基礎力養成期間として位置づけます。まず3月から7月にかけての前半においては、国語・算数の2教科で、入試突破に不可欠な文章読解力や算数思考力などの基礎学力の確立をはかります。夏期講習以降にかけては、国語・算数に理科・社会も加えて4教科体制へと移行し、本格的に中学入試にむけてのスタートを切ります。

■小5 受験コース S1 / S2クラス

小5からは、中学受験を突破するために必要な重要な単元が多く出てきます。また、カリキュラムの難度が一気に上がっていくため、つまずきやすい時期といえます。そのため、入試を制覇するためにも、遅くとも5年生からの受講をお勧めします。

■小6 受験コース S1 / S2 / S3クラス

小6の夏期講習終了時点までに、中学入試に不可欠な重要単元の学習をほぼ終了します。秋以降は通常授業でも、入試問題に取り組み、学力を入試レベルに高めていきます。さらに、10月からは毎週土曜日に、広大附属福山中の過去入試問題十数年分を本番と同じ時間で解いていく土曜模試を実施いたします。

**●小6 適性検査対策講座 市立福山中対応
(週1回60分・4月開講)**

市立福山中をはじめとした公立一貫校の適性検査対策を行います。市立福山中の入試問題を中心に演習を行い、適性検査型の入試問題へのアプローチ法の習得を目指します。

●小6 附属過去問模試 (10月開講)

広大附属福山中学校の入試問題を実際の試験時間通りに10年分以上解いていきます。テスト後には解説授業も行います。この講座によりテストの時間配分、問題形式、出題されやすい問題や単元などを知ることができます。

小3 自由な発想を重んじ子どもの可能性を引き出します。

科目	時間	月	火	水	木	金	土
国語／算数	17:05～18:55				○		

小4 学習習慣の確立と学習方法の獲得を目指します。

科目	時間	月	火	水	木	金	土
国語／算数	16:45～18:45		○			○	
理科／社会	17:05～18:55	○					

※理科／社会は、夏期講習以降から開講します。

小5 基礎から応用まで徹底学習。受験に対応できる力をつけます。

科目	時間	月	火	水	木	金	土
国語／算数	17:00～19:00	○			○		
理科／社会	16:45～18:45					○	

※S1クラスは国算理社が必修、S2クラスは理科／社会は選択制です。

小6 中学入試突破と中学への飛躍のために。

科目	時間	月	火	水	木	金	土
国語／算数	16:45～18:45 ※10月から土曜のみ15:55～17:55		○				○
演習	14:40～16:35* ※10月から13:45～15:40						○
理科／社会	16:45～18:45	○			○		
適性検査	18:50～19:50	○					
附属過去問	13:00～15:40 (テスト) 18:00～19:35 (解説)						○

※S1クラスは国算理社が必修、S2/S3クラスは理科／社会は選択制です。

※土曜演習は10月から過去問模試と、土曜演習のクラスに変わります。

※適性検査対策は4月から開講します。



A series of horizontal dotted lines for writing, spaced evenly down the page.



中学部

高校入試を見据えた受験コースと、広大附属福山中、市立福山中などの中高一貫校に通われている方を対象としたコースを開講しています。受験コースでは高校入試突破を第一に考え、中高一貫コースでは、大学入試までの6年間をトータルで考えて指導を行います。

■中1 受験・一貫コース Sクラス

中学から本格的に始まる英語と数学の基礎から固めていきます。学校進度よりは少し先取りして授業を進めて、スムーズに中学生生活をスタートできるようにします。学習習慣の確立を目標とし、自ら定期試験対策ができるようにサポートします。

■中2 受験・一貫コース Sクラス

中1の学習内容から格段に難しくなっていくのが中学2年生です。中学1年生の内容をふまえより確かな学力をつけていきます。週2回の英語・数学に加えて国語・理科・社会の講座を選択することもできます。

■中3 受験コース Sクラス

広大附属福山高合格、誠之館高、大門高などの公立高校上位合格を見据えて、授業を展開していきます。夏期講習までに中学内容の重要単元をほぼ終わらせ、10月以降は、実践的な入試対策を行っていきます。英語・数学だけでなく、国語・理科・社会の講座も完備し、5科目指導体制を整えています。入試は総合力の勝負ですので、5科目の受講をお勧めします。

■中3 中高一貫クラス Mクラス

一貫校では公立中学校よりも早い進度で学習が進み、高校単元にも少し手を伸ばしていく学校が多いのが現状です。それに伴い、週2回の授業により、安心して高校の学習に入っていけるようにします。中学内容を10月末までに終わらせ、中3の11月には東進衛星予備校へとスムーズに接続できるように学習していきます。

■中1・中2 広大附属福山クラス ZKクラス (中3は東進衛星予備校のみ)

学校の授業進度や様子を随時確認しながら授業を進めていきます。定期テストでは英語・数学以外の科目もアドバイスいたします。大学入試を見据えたクラスですので、中学内容を早く終わらせ、中2の11月には東進衛星予備校へとスムーズに接続できるように学習していきます。

中1受験・一貫

学習習慣の確立と基礎の徹底

科目	時間	月	火	水	木	金	土
英語/数学	19:15～21:35	○			○		
国語	18:20～19:15						○
理科/社会	19:25～21:35						○

※国語、理科/社会は、4月から開講です（選択制）。

中2受験・一貫

確立した学習習慣の継続と効率的な学習

科目	時間	月	火	水	木	金	土
英語/数学	19:15～21:35		○			○	
国語	18:20～19:15						○
理科/社会	19:25～21:35						○

※国語、理科/社会は選択制です。

中3受験

第一志望校合格と夢へのステップ

科目	時間	月	火	水	木	金	土
英語/数学	19:15～21:45	○				○	
理社国	火：理社 19:15～21:45 土：国理社 18:00～21:40		○				○
附属特講	11月からの開始に伴い別途ご案内いたします。						

中高一貫

大学入試へのファーストステップ

科目	時間	月	火	水	木	金	土
中1 附属福山	英 19:10～20:15		○			○	
	数 18:00～19:05		○			○	
中2 附属福山	英 18:00～19:05		○			○	
	数 19:10～20:15		○			○	
中3一貫校	19:15～21:45	○			○		



高校部

東進衛星予備校 東福山駅前校 ☎0120-104-525

第一志望校合格に必要なこと、それは「今の学力と合格レベルとのギャップを埋める」ことです。東進は、のべ百万人を超える指導経験と豊富なデータ分析から、第一志望校合格に必要な学習システムを開発し、先輩たちを現役合格へと導いてきました。限られた時間で、何を、どのように学ぶべきか？効率化・個別最適化された東進の学習システムを紹介します。

1. 一流講師陣による先手必勝の先取り学習

東進の授業を担当するのは、日本中から選りすぐった精鋭の講師陣。生徒がどこでつまずきやすいかを熟知しているため、重要ポイントはじっくり解説します。映像授業なので、理解に応じてどんどん先取りしたり、繰り返し受講したりと使い方は自由自在。各自の都合に合わせて個別カリキュラムで受講を進めることができるので、部活との両立もバッチリ。

2. 確実に習得！パーフェクトマスター

毎回の授業後には「確認テスト」があります。授業で習った範囲の中で「これだけは押さえておこう」というような基本的知識や解いた問題の類題を中心に出题されます。テスト時間は10～30分で、毎日が真剣勝負。合格しなければ次の授業に進めません。集中して受講し、1度の受験で満点合格を目指します。

3. 効率的に基礎力向上 高速マスター講座

疎かにしがちだけれど大事な基礎学習。英単語や計算力などの基礎学力の養成を可能にするのが「高速マスター基礎力養成講座」です。「高速マスター基礎力養成講座」が一問一答集と大きく違うのは、未修得の問題を洗い出してリスト化し、弱点だけを一気に修得できる点です。スマホアプリでも学習できるので、通学時間などのスキマ時間にも学力アップが可能です。

4.一人ひとりを大切に 個別サポート

目標に向かって着実にステップアップしていくために、担任指導があります。ここで生かされているのが、のべ百万人以上の東進生の学習履歴や成績状況、入試の徹底分析結果などの豊富なデータに裏打ちされた的確な指導で、志望校合格までリードします。さらに全国1,100カ所以上の校舎展開の強みを生かし、全国の成功事例も活用。担任・担任助手が君に効果的で最適な指導を行います。志望校合格のためにまず大切なもの、それは学習計画です。東進では「合格設計図作成システム」を活用して、君だけの合格設計図を作成し学習方針と具体的な学習計画を立て、部活や学校行事と両立しながら学習を進めていく方法を、面談を通して担任とともに考えます。

5.本番レベル・スピード返却 東進模試

東進模試は、学力を測るだけではなく、「学力を伸ばす」という視点で制作されています。そのため、相対評価に加えて「絶対評価」を提示。志望校のレベルとの学力の差や前回からの学力の伸び等を具体的に示し、君の努力の成果を可視化します。さらに、入試本番を想定した東進独自の「総合評価」で志望校判定も、より正確に行います。これらの評価方法により、合格までに何をすべきかが明確にわかります。東進の共通テスト本番レベル模試は、「本番と同じ難易度・同じ傾向・同じ出題範囲」を実現しています。新課程共通テスト試作問題を基に、新課程共通テストにも完全対応済みです。徹底した分析を行うからこそ生まれる、“本当に学力を伸ばす”模試が東進の強みです。

6.AIを活用した個別対応・志望校対策

東進では限られた時間の中で合格力を最大限に高めるために、入試科目の理解を早期修了し、残りの時間を演習に費やします。入試問題は、受験生に対する大学からのメッセージです。それは「こんな学生に来てほしい」という思いであり、その要件を満たす受験生のみが合格します。だから大学によって入試問題の傾向が大きく異なり、特徴的な問題も出題されるのです。そのため、志望校の入試問題を徹底分析し傾向や特徴を正確につかむこと、そしてそれに対応する力を身につけていくことが重要です。東進では、大学・学部ごとの出題傾向と生徒の学力に対応した、合格力を徹底的に極める志望校対策にこだわっています。



授業外学習のご案内

速読講座

※利用には別途料金がかかります。

■小1～中3 速読講座（週1回 約40分間）

「時間内に読める文章量を飛躍的に増やす」

目標は読書力と学習力の向上です。パソコンの画面を見ながらトレーニングをします。通常の人なら1分間に400～500字の読む速さを、その3～4倍になるようにします。速く読めれば、読書が楽しくなります。また国語などの試験では、速く読んだ分の時間を問題を解くことに使えて、有利なことの上ないでしょう。トレーニングでは、速く読むだけでなくちゃんと理解したかどうかチェックも行います。また、定期的に「速解力検定」や「スピードマスターズ」などのコンテストがあり、自分の力がどれだけ伸びているか確認できます。

■高1～高3 大学への受験速読（週1回 約40分間）

近年の大学入試共通テストの現代文は、文章の長文化が顕著になっており、限られた時間内で問題に取り組むことが難しくなっています。受験速読では、週1日約40分の受講で、読む速さの向上だけでなく問題に取り組む時間の確保もできるようになり、さらに訓練において読む多量の文章の中身を自分のものにします。かくして、速読は自分自身の一生の財産になります。

自習室

※利用は無料です。

授業前や授業後、学校の定期テスト前などに自習室を利用できます。自習室は職員室のすぐ隣にあり、集中して自習できるよう管理を行っています。また、個別ブースの自習室を完備し、落ち着いて自主的に学習できる環境を整えています。なお、自習中にわからないことがあったときも、すぐに質問ができます。





東福山校への入塾お申し込み

1.

お電話またはWEB
サイトから、入塾テ
ストをお申し込み
ください。

2.

入塾テスト当日は、
筆記用具とテスト
代1,000円をお持
ちください。

3.

後日、入塾テストの
結果と手続きにつ
いて、お電話でお知
らせします。

4.

入塾書類を郵送し
ます。内容をご確認
の上お手続きくだ
さい。

**お手続き
完了!**

入塾を希望される方は、まず入塾テストをお受けください。テストの成績が規定の点数以上であれば、入塾していただくことができます。

- ① お電話もしくは若竹塾WEBサイトからお申し込みください。
- ② 入塾テストを受けていただきます。当日、筆記用具と受験料1,000円をお持ちください。
- ③ 後日、テストの結果と入塾される場合の手続きについて、お電話でお知らせします。
- ④ 書類を郵送します。必要事項をご記入の上、所定の費用を郵便振込みでお支払いください。

- この入塾テストは、今後若竹塾で勉強を続けていく上で必要な基礎学力があるかどうかを見させていただくものです。今まで塾に通ったことがない方でも、毎日の学校の勉強が分かっていたら、それだけで十分合格できます。
- 公開実力テストや廣大附属オープン模試の結果でも、中途での入塾判定をいたします。
- 受講されるコースや講座によって、入塾テストが免除で面接のみの場合や入塾テスト不要場合があります。詳しくはお問い合わせください。



年間スケジュール (東福山校)

小学部

中学部

2024年2月

26(月) …… 2023年度授業最終日
27(火)～29(木) …… **【休講】** 新年度授業準備日

3/1
(金)

3/1
(金)

3月

1(金) …… 2024年度授業開始
26(火) …… **【休講】** 春期講習会準備日
27(水)～4/2(火) …… 春期講習会

第1期

第1期

4/14
(日)

4月

3(水)～6(土) …… **【休講】** 新学期授業準備日
29(月)～5/6(月) …… **【ゴールデンウィーク休暇】**

4/15
(月)

5/12
(日)

第2期

5/13
(月)

6月

3(月)・4(火) …… 実力テスト(中1～中3)
9(日) …… 広大附属オープン模試①
(小5・小6・中3)
15(土) …… **【休講】**

6/2
(日)

6/3
(月)

第2期

第3期

7月

6(土)・13(土) …… 夏期実力診断テスト
(中1～中3の一般生)
7(日) …… 第119回公開実力テスト
(小3～小6)
15(月) …… 海の日(授業あり)
19(金) …… **【休講】** 夏期講習会準備日
20(土) …… 夏期講習会授業開始

7/18
(木)

7/18
(木)

7/20
(土)

7/20
(土)

夏期

夏期

8月

26(月) …… 夏期講習会最終日
27(火)は台風休講等の振替授業の可能性があります。
振替授業がない場合はお休みとなります。

8/26
(月)

8/26
(月)

●2023年度入試合格実績

- 最新の2024年度入試結果は、若竹塾WEBサイトに順次公開いたします。
- 各学校の内部進学者や、季節講習のみ若竹塾に在籍した生徒は合格者数には含まれておりません。
- 4校舎(福山校・東福山校・駅家校・尾道校)の実績(抜粋)です。

中学入試

広大附属福山中	59名	福山暁の星女子中	9名
広大附属三原中	36名	如水館中	3名
福山市立福山中	49名	尾道中	2名
広大附属中	1名	修道中	1名
広島県立広島中	4名	近大附広島中東広島	1名
広島叡智学園中	2名	岡山白陵中	2名
近大附広島中福山	110名	金光学園中	6名
うち難関	91名	岡山中	2名
盈進中	45名	蒼明学院中	5名
銀河学院中	33名		
英数学館中	2名		

9/5 (木)	9/5 (木)
第4期	第3期
10/29 (火)	10/29 (火)
11/5 (火)	11/5 (火)
第5期	第4期
12/22 (日)	12/22 (日)
12/24 (火)	12/24 (火)
冬期	冬期
1/6 (月)	1/6 (月)
1/8 (水)	1/8 (水)
第6期	第5期
2/25 (火)	2/25 (火)

9月

- 8/28(水)～9/4(水)・・・【休講】後期授業準備日
- 5(木)・・・後期授業開始
- 16(月)・・・敬老の日(授業あり)
- 23(月)・・・秋分の日振替休日(授業あり)

10月

- 14(月)・・・【休講】スポーツの日
- 30(水)～11/4(月)・・・【休講】職員研修会

11月

- 7(木)・8(金)・・・実力テスト(中1～中3)
- 10(日)・・・広大附属オープン模試②(小5)
広大附属福山中入学入試予想模試(小6)
広大附属福山高校入試予想模試(中3)
- 22(金)・・・【休講】
- 23(土)・・・【休講】勤労感謝の日

12月

- 1(日)・・・第120回公開実力テスト
(小3～小6)
- 7(土)・14(土)・・・冬期実力診断テスト
(中1～中3の一般生)
- 8(日)・・・誠之館対策模試(中3)
- 23(月)・・・【休講】冬期講習会準備日
- 24(火)・・・冬期講習会授業開始

2025年1月

- 6(月)・・・冬期講習会最終日
- 7(火)・・・【休講】新学期授業準備日
- 13(月)・・・成人の日(授業あり)
- 26(日)・・・広大附属ジュニアオープン模試
(小4)

2月

- 11(火)・・・【休講】建国記念の日
- 24(月)・・・天皇誕生日振替休日(授業あり)
- 25(火)・・・2024年度授業最終日

高校入試

広大附属福山高	29名
福山誠之館高	44名
尾道北高	6名
府中高	5名
大門高	9名
神辺旭高	4名
福山市立福山高	1名
近大附属広島高福山 ほか	61名

大学入試

東京大	2名
京都大	6名
大阪大	3名
名古屋大	1名
九州大	5名
北海道大	1名
神戸大	1名
岡山大	11名
広島大	12名
医歯合計 ほか	5名





未来へつながる真の実力をつける

若竹塾 東福山校

〒721-0973

福山市南蔵王町6-20-16

☎ **084-940-5752**

※電話受付時間：月～土 14:00～21:00

<http://www.wakatakejuku.com/>

若竹塾

で 検索

24時間お問い合わせ可能です。