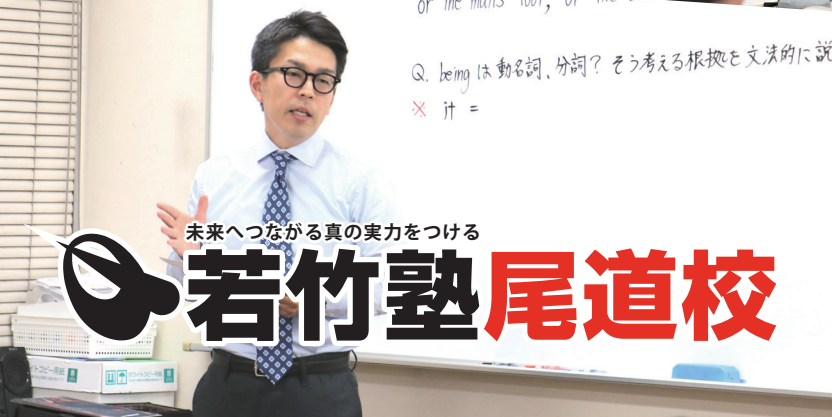
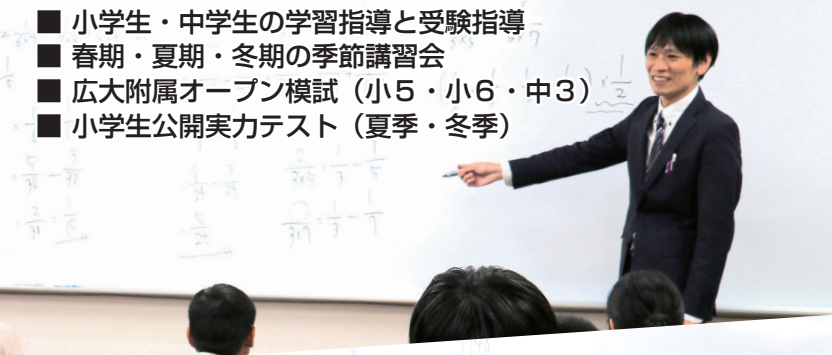


子供たちに生き抜く力を
2025 入塾案内

的確な指導でみなさんの学力を大きく伸ばします。

- 小学生・中学生の学習指導と受験指導
- 春期・夏期・冬期の季節講習会
- 広大附属オープン模試 (小5・小6・中3)
- 小学生公開実力テスト (夏季・冬季)



未来へつながる真の実力をつける

若竹塾尾道校

若竹塾の学習指導

1 生徒との対話を大切にします。

机をはさんで一対一で向き合うと、子どもたちはふだんにはけっして見せなかった顔を見せてくれることもあります。話し合いの時間を持つことで、生徒が何を望み、何を考えているかを教師が把握していきます。授業前後の時間やテスト返しの時間を使って、教師が生徒の話に真剣に耳を傾けている姿が見られます。

2 考えることを重視します。

教えることに自信はありますが、教師から一方的に知識を押しつけるようなことはしません。安易に公式に頼るようなことはせず、なぜそうなるのかをいつも問い続けさせます。答えよりは、その答えが出てくる過程を重視したいのです。

3 オリジナルプリントが真骨頂です。

塾専用のテキストを持っていただきますが、生徒一人一人のことを考えるとうしても不満足なものです。そこで登場するのがこのオリジナルのプリントです。担当の教師が一人一人の顔を思い浮かべながら作った導入のプリント、基礎から応用までの練習用のプリント。さまざまなプリント類を鉛筆でまっ黒にしてご家庭にお持ち帰りいただくことになります。

4 豊かな情報・的確な進路指導。

学校や入試や教育に関する情報をお届けするのも我々の仕事だと考えています。懇談会のおりや、配布物の形で最新の情報を提供していきます。それらの情報をもとに、お子さまに最もふさわしい進路をアドバイスいたします。



若竹塾の行事・活動・休講

1 学期制と期末テスト

若竹塾では年間の授業を学期制で行っています。小学部は第1～6期、中学部は第1～5期、これに春期、夏期、冬期が加わります。この各学期の中で、それぞれの学習単元の内容を指導していきます。

2 若竹塾独自の模擬試験

全学年とも年2回、若竹塾全体で、また一般にも呼びかけて公開実力テストを実施します。これは、他教室や一般生を含めた相当数の受験者の中で自己の相対学力を知る絶好の機会となります。

また、小5・小6・中3対象の附属オープン模試を、年2回公開で実施します。広大附属福山中・高の入試問題の形式・内容・レベルに合わせた若竹塾オリジナルの模試です。塾生以外も含めて500名前後が参加する、附属対象の模擬試験では福山地区随一のものです。

冬には小4対象の広大附属ジュニアオープン模試もあります。

3 季節講習会

全学年で、春期講習会・夏期講習会・冬期講習会を開講し、特別なカリキュラムと指導内容で実力養成をはかります。

春期講習会では、学校の新学期で好スタートを切れるよう準備し、夏期講習会では、復習と進度の先取りを平行して行い、冬期講習会では、受験学年は受験に欠かせない事項の最後の集中暗記をし、受験学年以外ではその学年の復習と進度の先取りを平行して行うというように、講習会ごとにテーマを持って実施します。





4 入試過去問による模試

小6の受験生は9月から、中3の受験生は11月から土曜過去問模試が始まります。小6には広大附属福山中、中3には広大附属福山高の入試過去問演習を模擬テスト形式で実施します。実際の入試問題を解き、その解説を受けることで、各学校の傾向やその得点の仕方のポイントをつかむことができます。入試は限られた時間内にいかに高得点をとるかの競争ですから、この練習は受験生には欠かせないものです。

5 保護者懇談会

年2回保護者懇談会を開きます。塾でのお子さまの学習状況を担当教師よりご報告し、また家庭学習の方法や志望校の選定などについてご相談にのります。ご家庭と塾とが連絡を密にすることで、お子さまの学習効果に多大な好結果が生まれます。またいつでもご連絡いただければその都度お話をさせていただきます。

6 補習・自習・質問

教師の判断により、個人または少人数で補習や特訓をする場合があります。病気やその他の理由で欠席が続いた場合なども状況に応じて無料で補習を行います。空き教室は自習用に開放しますので、定期試験の準備をする人や家ではいまひとつやる気が出ないという人がやってきて、うまく塾を利用しています。尾道校は事務所と教室の距離感が近いのでいつも生徒たちは気軽に質問をしに来ます。質問はいつでも大歓迎です。

7 休校

休校につきましては年間スケジュールを参照してください。



小学部

広大附属福山中学および広大附属三原中学受験突破を、メインターゲットとしたコースです。考える問題も多く取り入れますが、極端な難問ではなく基礎を確実に固めて積み上げていくので、近隣の私立中学の入試にも充分に対応していけます。

小4 受験準備コース

概要

この学年は本格的な受験勉強がスタートする小5を前に、土台となる基礎力を築くための重要な学年です。まずは塾に通うことに慣れることと、学ぶ楽しさを知ってもらうことが最も重要であると考えています。

科目

算数は学校よりもやや速めのシラバスで進み、可能な範囲で応用問題にもチャレンジしていきます。国語は説明文を中心に、いろいろな題材を取り入れ、未知の世界を楽しみながら読み解いていきます。理科・社会は4年分野も附属入試では出題されますので、重要な単元を中心にメリハリをつけて指導していきます。

■週2回の通塾です。

月	火	水	木	金	土	時間	科目
	○					16:50 ～ 18:50	算数・国語
				○		16:50 ～ 18:50	算数・理社

※理科・社会は、ほぼ隔月になります。

小5 受験前期コース

概要

広大附属福山中学などの入試に向けて、内容も次第に高度になって来ます。小5の学習内容は入試においてベースとなる部分であるとともに、実際に5割程度がこの分野から出題されるといっても過言ではありません。この時期に重要な基礎をしっかりと身につけて、さらなる高みを目指していきます。

科目

算数は学校よりも速いカリキュラムで進み、重要単元の大半を学習していきます。入試頻出分野は、基本から応用まで何度も繰り返して指導していきます。国語は説明文・随筆文・物語文のさまざま

な問題文を読み、問題を解く手法を解りやすく指導していきます。理科・社会は、中学入試において努力がそのまま得点に結びつく教科となります。広大附属福山中学入試の頻出事項に的をしぼって説明し、確実な理解と定着をはかります。また、算数の発展内容等を練習するオプション講座もご用意しています。

■週2回の通塾です。

月	火	水	木	金	土	時間	科目
	○					16:50 ～ 18:40	算数・社会
				○		16:50 ～ 20:00	国語・算数・理科
○						16:50 ～ 18:30	算数特訓

小6 受験後期コース

概要

広大附属福山中学などの中学入試を突破できる入試実践力と思考力を養成するコースです。9月以降の土曜日の授業は過去問を演習し、本番での得点力アップを目指します。

科目

算数は夏期講習会終了時点までに、中学入試に不可欠な重要単元の学習をほぼ終了します。秋以降は通常授業で入試問題に取り組み、学力を入試レベルに高めていきます。そして土曜日の授業では広大附属福山中学の過去問題を解きその解法を伝授していきます。

国語の授業は、実際の入試問題を限られた時間で解く演習とその解説を中心に進めていきます。9月以降は実際の、広大附属福山中学の過去問題を解き、本番の入試で合格点を取るための指導を行います。

理科・社会は夏期講習会終了時点までに、中学入試に不可欠な重要単元の学習をほぼ終了します。9月以降は土曜日の授業時間で、広大附属福山中学の過去問題を解きつつ、最終的なまとめを行って、必要十分な学力の定着を図っていきます。

■週3回の通塾です。

月	火	水	木	金	土	時間	科目
○						16:50 ～ 20:00	算数・理科・社会
			○			16:50 ～ 18:50	算数・理科・社会
					○	13:00 ～ 18:50	国語・算数・理科・社会



中学部 《国立・公立受験》

広大附属福山高校、尾道北高校を、メインターゲットとしたコースです。高校受験は学校の内申点が大きく可否に影響してきます。そのため授業は学校よりも一歩先を進み、学校の定期テストで高得点がとれるように単元ごとに基本を繰り返して練習します。それとともに入試本番でも高得点をとれるように、難易度の高い問題にも随時チャレンジしていきます。

※中学部指導対象校は、定期試験対策を行う上で、尾道市内の公立中学校と三原附属中学校となります。

※各中学校で定期試験週間になりましたら、正規授業日以外に、無料での対策を可能な限り行います。尾道校しかないサービスとなります。ご期待ください。

中1 受験コース（附属福山・尾道北・誠之館受験）

内容

英語は積み上げ教科です。はじめのスタートが重要になります。新課程内容に変わり、旧課程より難しくなりました。しかし、実際小学校時代に小学校英語をどれくらい習得しているのかがわかりません。修得状況が個々人により異なるため、それを鑑みながら授業をすすめてまいります。始めからペースをあげすぎると英語がわからなくなり、嫌いになります。英語を嫌いにはさせない授業展開を心掛けます。

数学は、学校進度を意識しながら、基礎からきちんと理解定着させていき、難易度の高い問題にも挑戦していきます。

理科・社会・国語は中学校の各定期試験前に、VODを利用して集中的に重要な事項をしっかりとマスターしていきます。

■週2回の通塾です。

月	火	水	木	金	土	時間	科目
	○					19:00 ～21:20	英語・数学
				○		19:00 ～21:20	英語・数学・理科



中2受験コース（附属福山・尾道北・誠之館受験）

内容

英語は学習する項目や分量が一気に増えて、学習内容も難しくなってきます。高校入試を見据えながら、しっかりとした実力をつけつつ、学校の内申対策もより一層力を入れて取り組んでいきます。数学は中2の内容が公立高校入試では3割以上出題されます。学校の定期テストにも十分な対策をとりつつ、入試頻出事項の単元には時間をかけて指導していきます。また理科を得意科目にするために通常で週2コマ授業を行います。国語・社会はVODを利用して各中学校の定期試験とその先にある高校入試を見据えて、重要な単元・項目を徹底していきます。

■週2回の通塾です。

月	火	水	木	金	土	時間	科目
○						19:00 ～21:20	英語・数学・理科
			○			19:00 ～21:20	英語・数学・理科

中3 生徒ひとりひとりの志望校合格を目指す

内容

英語は夏期講座終了までに中学全範囲の文法事項を終えます。11月からはさまざまな高校の過去問や模試を土曜日に演習形式で行います。的確な解説と十分な演習で、入試実践力をつけていきます。数学も9月までに中学全範囲を一通り終え、過去問などで演習を行います。3学年融合の問題を解くことで、総合力と実践力を養っていきます。理科・社会は、中学校の定期試験に対応しつつ、少し早いペースで進んでいきます。また1年2年内容の理科・社会につきましては授業日以外に通塾していただき、VODを受講して効率的に弱点補強をしていきます。

■週3回の通塾です。

月	火	水	木	金	土	時間	科目
	○					19:00 ～21:10	英語・理科・社会
			○			19:00 ～21:10	英語・数学・理科
					○	17:50 ～21:10	英語・数学・社会

※10月より、土曜日の過去問模試が必須講座となり、授業時間が14:00～21:10になります。



年間スケジュール (尾道校)

小学部

中学部

2025年2月

25(火) …… 2024年度授業最終日
26(水)～28(金) …… 【休講】 新年度授業準備日

3月

1(土) …… 2025年度授業開始
20(木) …… 【休講】 春分の日
25(火)・26(水) …… 【休講】 春期講習会準備日
27(木)～4/2(水) …… 春期講習会

4月

3(木)～6(日) …… 【休講】 新学期授業準備日
27(日)～5/7(水) …… 【ゴールデンウィーク休暇】

5月

17(土) …… 【休講】

6月

2(月)・3(火) …… 実力テスト(中1～中3)
15(日) …… 広大附属オープン模試①
(小5・小6・中3)
23(月) …… 【休講】
29(日) …… 第121回公開実力テスト
(小3～小6)

7月

5(土)・12(土) …… 実力診断テスト
(中1～中3の一般生)
18(金) …… 【休講】 夏期講習会準備日
19(土) …… 夏期講習会授業開始
21(月) …… 海の日(授業あり)

8月

23(土) …… 夏期講習会最終日
24(日)は台風休講等の振替授業の可能性があります。
振替授業がない場合はお休みとなります。

3/1
(土)

第1期

4/13
(日)

4/14
(月)

第2期

6/1
(日)

6/2
(月)

第3期

7/18
(金)

7/19
(土)

夏期

8/24
(日)

3/1
(土)

第1期

5/16
(金)

5/19
(月)

第2期

7/18
(金)

7/19
(土)

夏期

8/24
(日)

● 2024年度入試合格実績

- 最新の2025年度入試結果は、若竹塾WEBサイトに順次公開いたします。
- 各学校の内部進学者や、季節講習のみ若竹塾に在籍した生徒は合格者数には含まれておりません。
- 4校舎(福山校・東福山校・駅家校・尾道校)の実績(一部抜粋)です。

中学入試

広大附属福山中	61名	銀河学院中	28名
広大附属三原中	30名	福山暁の星女子中	10名
福山市立福山中	56名	広島学院中	5名
広大附属中	3名	修道中	2名
広島県立広島中	9名	ノートルダム清心中	2名
広島叡智学園中	1名	広島女学院中	1名
岡山大安寺中	2名	岡山白陵中	3名
近大附広島中福山	113名	金光学園中	11名
うち難関	100名	同志社中	1名
盈進中	29名	ほか	
うちパイオニア	20名		

9/3 (水)	9/3 (水)
第4期	第3期
10/28 (火)	10/28 (火)
11/3 (月)	11/3 (月)
第5期	第4期
12/23 (火)	12/23 (火)
12/24 (水)	12/24 (水)
冬期	冬期
1/6 (火)	1/6 (火)
1/8 (木)	1/8 (木)
第6期	第5期
2/24 (火)	2/24 (火)

9月

- 8/25(月)～9/2(火)…【休講】後期授業準備日
 3(水)……………後期授業開始
 15(月)……………敬老の日(授業あり)
 23(火)……………【休講】秋分の日
 25(木)……………【休講】

10月

- 11(土)……………【休講】
 13(月)……………【休講】スポーツの日
 29(水)～11/2(日)…【休講】職員研修会

11月

- 3(月)・4(火)……………実力テスト(中1～中3)
 16(日)……………広大附属オープン模試②(小5)
 広大附属福山中学校入試予想模試(小6)
 広大附属福山高校入試予想模試(中3)
 21(金)……………【休講】
 24(月)……………【休講】勤労感謝の日振替休日

12月

- 7(日)……………第122回公開実力テスト
 (小3～小6)
 6(土)・13(土)……………冬期実力診断テスト
 (中1～中3の一般生)
 14(日)……………誠之館対策模試(中3)
 23(火)……………【休講】冬期講習会準備日
 24(水)……………冬期講習会授業開始

2026年1月

- 6(火)……………冬期講習会最終日
 12(月)……………成人の日(授業あり)
 25(日)……………広大附属ジュニアオープン模試
 (小4)

2月

- 23(月)……………天皇誕生日振替休日(授業あり)
 24(火)……………2025年度授業最終日

高校入試

広大附属福山高	24名
福山誠之館高	45名
尾道北高	8名
大門高	5名
府中高	5名
神辺旭高	2名
福山市立福山高	2名
近大附広島高福山	58名
岡山白陵高	1名
ほか	

大学入試

東京大	1名
京都大	2名
大阪大	6名
一橋大	1名
九州大	6名
神戸大	2名
広島大	11名
岡山大	6名
大阪公立大	3名
医医合計	2名
ほか	





尾道校への入塾お申し込み

入塾を希望される方は、まず入塾テストをお受けください。テストの成績が規定の点数以上であれば、入塾していただくことができます。受講されるコースや講座によって、入塾テストが免除で面接のみの場合や入塾テスト不要場合があります。

- ① お電話もしくは若竹塾WEBサイトからお申し込みください。
- ② 入塾テストを受けていただきます。当日、筆記用具と受験料1,000円をお持ちください。
- ③ 後日、テストの結果と入塾される場合の手続きについて、郵便または電話でお知らせします。
- ④ 書類を郵送します。必要事項をご記入の上、所定の費用を郵便振込みでお支払いください。

- 入塾テストは今後若竹塾で勉強を続けていく上で必要な基礎学力があるかどうかを見させていただくものです。今まで塾に通ったことがない人でも、毎日の学校の勉強が分かっているだけで十分合格できます。
- 新年度の授業は、学校より早く3月1日から始まりますので、なるべく2月までに入塾テストをお受けください。ただし、3月以降も随時入塾を受け付けておりますが、各学年定員を設けておりますので、定員に達している場合入塾できない学年もありますのでご了承ください。
- 入塾テスト日時
入塾テストの日時については塾にお問い合わせください。土日はもちろん、平日もお時間が合うときに実施いたしますので、お気軽にご相談ください。(全学年受験料1,000円)



新年度授業
3月1日開講

ただいま 入塾申込受付中

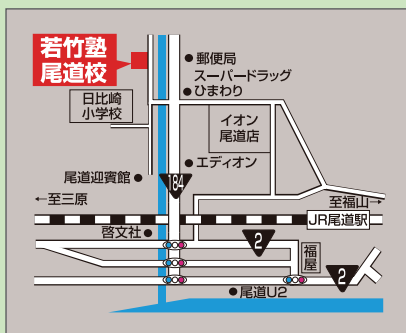
入塾テストをお受けください。(受験料1,000円)

※入塾テストのないコースもございます。

お電話または
WEBサイトから、
入塾テストを
お申し込みく
ださい。

入塾テスト当日
は、筆記用具と
受験料1,000円
をお持ちくださ
い。

後日、結果と手
続きについて、
お電話または郵
便でお知らせい
たします。



未来へつながる真の実力をつける

若竹塾尾道校

〒722-0012

尾道市潮見町 1-12 ANNEX 立花3F

●尾道校へのお問い合わせは下記番号（福山校）となります。

TEL. **084-926-0314**

(電話受付：月～土 12:00～22:00)

FAX. **084-926-0389**

<http://www.wakatakejuku.com/>

若竹塾

で

検索

24時間お問い合わせ可能です。