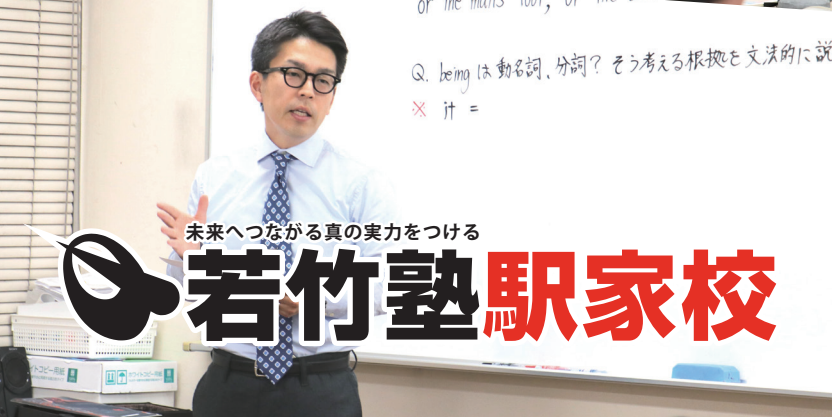
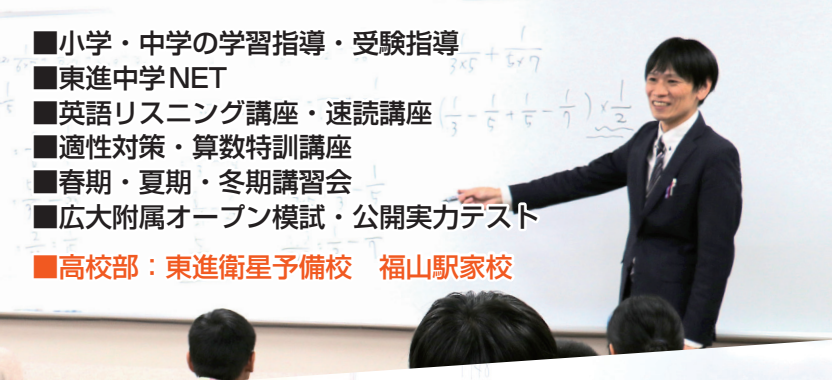


子供たちに生き抜く力を  
**2025 入塾案内**

的確な指導でみなさんの学力を大きく伸ばします。

- 小学・中学の学習指導・受験指導
- 東進中学NET
- 英語リスニング講座・速読講座
- 適性対策・算数特訓講座
- 春期・夏期・冬期講習会
- 広大附属オープン模試・公開実力テスト

■高校部：東進衛星予備校 福山駅家校



未来へつながる真の実力をつける

**若竹塾 駅家校**

# 若竹塾の理念

- 1 目標の創造とその実現に取り組む姿勢を作る。
- 2 困難に打ち勝つ強くたくましい精神力を培う。
- 3 自分も他人も大切にしたい思いやりの心を育む。

若竹塾では、時代の要望を的確にとらえた個々の目標の創造と提案を行い、最大限のバックアップを行います。たとえ入塾時点で目標とのギャップがあったとしても、それを皆さんと一緒に一つずつ確実に埋めて行き、目標を現実のものにしていくのが若竹塾の作法です。

有名校の実績稼ぎのために、学力レベルの高い子を求めて特待生制度を設けたり、極端に学費を割り引いたり、招待受験（生徒の進学意志のない学校を塾費用で受験させる）など行うことはありません。合格者数を増やすことが誇れることではなく、塾生がしっかりとした目標を持ち、強い意志をもってやり抜く姿勢こそが尊いものだと私たちは考えているからです。

また、中学入試や高校入試は、一つの大きな目標ではあっても最終目標ではなく、次の新たなスタートラインに立つための節目です。ここで結果のみにこだわって、子どもの努力を否定したり人格を歪めることがあってはなりません。ぐんぐん伸びる竹にはしっかりとした節があり、それが大きくなっていく竹をしっかりと支えてくれます。そんな頑張る子供達を、若竹塾は全面的に応援していきます。



# 若竹塾の諸活動・行事

## 1 学期割をとっています。

年間の授業を次のような学期割の中でいき、期末テストを実施することで、生徒一人一人の理解度をチェックしています。

**小学部：**1期・春期・2期・3期・夏期・4期・5期・冬期・6期の9学期

**中学部・高校部：**1期・春期・2期・夏期・3期・4期・冬期・5期の8学期

## 2 習熟度別クラスがあります。

習熟度別クラスを設けているコースでは、毎学期の終わりの期末テストの結果で来期のクラスの再編成を行います。これにより、生徒各人にあったクラスで勉強できることになり、勉学の向上の励みとなり、また学習意欲の低下を防ぎます。

## 3 公開実力テスト・中学部実力テスト(年2回)を実施しています。

若竹塾主催テストとして、夏期講習前と冬期講習前に、小学生向けに公開実力テストを実施し、若竹塾生以外の方へも参加を呼びかけています。また、中学生には内部生を対象とした実力テストを実施します。

## 4 保護者懇談会を年2回実施しています。

保護者懇談会を年2回実施し、塾や学校、ご家庭での学習や進学について担当講師に直接ご相談いただけます。もちろん懇談実施期間以外でも、ご相談があればいつでも応じておりますのでご安心ください。

## 5 季節講習会があります。

学校が長期休みの時期には春期講習会、夏期講習会、冬期講習会を開講しています。特別なカリキュラムと指導内容で生徒の実力養成を図り、入試に備えます。**※塾生は原則全員参加となります。**

## 6 様々な模試を実施しています。

若竹塾主催の模試として、小5～小6・中3対象の広大附属オープン模試および入試予想模試、中3対象の誠之館対策模試、小4対象の広大ジュニアオープン模試を行います。実際の形式・内容に似せた若竹塾作成の模試で合格判定を行います。



# 小学部

駅家校の小学部コースは、受験向けの講座や演習をあわせて受講する受験コースはもちろん、小6生対象に中学への土台づくりを目的とする非受験コースも設定しております。このように、小3～小6まで学年ごとの学習内容の基礎固めから中学入試まで、目的に合わせて幅広く対応します。

## 小3 週2日の塾生活で、自分の生活リズムを確立する一年

### 概要

小学校の中学年に入り、中学入試に向けての準備として受講される人や、勉強の習慣をじっくりつけたい人を対象としたコースです。週2日ですが、1日あたりの勉強時間を短めに設定しているため、集中力を切らさない授業を展開しています。※4/7(月)からスタート

月	火	水	木	金	土	時間	科目
○			○			17:10 ～ 18:45	国語・算数

## 小4 あせらずじっくり、勉強への習慣をつけていく一年

### 概要

前半(3月～7月)期間で、週2日の国語・算数の生活になれていきながら、学習への意欲を身につけていきます。夏期講習からは理科と社会を加えて、次学年以降の中学入試への土台をつくっていくことを目的としています。※理科・社会は9月からスタート

月	火	水	木	金	土	時間	科目
	○			○		17:00 ～ 18:55	国語・算数
			○			17:00 ～ 18:55	理科・社会

## 小5 中学受験へ繋がる足がかりをつくる一年

### 概要

5年生は受験へのステップとなる学年であるため、1組は4科必修となっています。2組は国算2科の受講も可能です。算数特訓は附属福山中はもちろん、中学入試全般の算数に対応できる実力を養っていきますので、応用レベルまでの内容でおこないます。算数基礎は各期の内容を基礎から徹底的に学習する講座で、特に塾の算数で苦戦している生徒さん向けの講座です。

月	火	水	木	金	土	時間	科目
○			○			17:00 ～ 18:55	国語・算数
				○		17:00 ～ 19:05	理科・社会
			○			19:15 ～ 20:10	算数特訓
○						19:05 ～ 20:00	算数基礎

## 小6

入試突破が最大の目的。そのための努力をする一年。

### 概要

広大附属・市立福山・近大・盈進・暁の星・金光などの入試に向けて、受験特訓や土曜演習を加えたコースです。通常の授業で基本となることからを学んだあとは、受験特訓でその力を入試レベルにまで引き上げます。授業で取り上げる問題の多くは入試問題です。これらを解く練習を重ねることで実戦力をつけます。さらにその到達度をチェックするための模試も定期的に行います。過去問模試は10月より土曜日に行います。なお、1組は4科目必修、Sコースは4科と受験特訓および土曜演習は必修になっており、M4コースは4科、M2コースは国算の受講になります。

算数基礎は通常のテキスト準拠の基本教材を使い、途中から受験に向けた基礎から標準的内容の受験対策を行います（冬期前まで）。

月	火	水	木	金	土	時間	科目
	○			○		17:00 ～ 18:55	国語・算数(M2)
○					○	17:00 ～ 18:55	理科・社会(M4)
S コース						19:10 ～ 20:20	理系月曜演習
					S コース	14:00 ～ 16:45	土曜演習 ※9月まで
					S コース	13:00 ～ 16:45	過去問模試 ※10月から
	○					19:05 ～ 19:50	算数基礎



# 中学部

中学部には高校入試のための受験コースと、中高一貫校に通われている方を対象としたコースがあります。受験コースでは高校入試の目標突破を第一に考え、中高一貫コースでは大学入試までの6年間をトータルに考えて指導を行います。

## 中1 公立コース

しっかり内申点をとるためのきっかけを掴む一年

### ■中1M (英数) コース

中学からスタートする英語と数学の基礎から発展まで幅広い内容の問題に取り組みながら、学校の定期試験で結果を残せるように指導していきます。ただし、あくまで目標は高校入試ですから、常に学校よりも一歩先を進み、かつ深い内容を学習することになります。近隣の公立中および市立福山対象のコースです。

### ■中1J (5科) コース

いずれ来るべき高校入試に備えて、国理社を含めた5科目を中1の段階からじっくり実力を身につけていくためのコースです。

月	火	水	木	金	土	時間	科目
○			○			19:20 ～ 21:25	英語・数学(M)
					○	19:00 ～ 21:50	国語・理科・社会(J)

※上記とは別に、英数国(J3)、英数理社(J4)の選択も可能です。

## 中1 国私立一貫コース

6年間のスタートダッシュを決める大切な一年

広大附属福山の国立一貫校および近大附属や盈進などの私立一貫校へ通われている方を対象にしたコースです。一貫校は、高校入試とは直接は関係ない位置づけですが、勉強することに関しては公立校と全く同じです。校内でしっかりと上位に位置できるように、週1日の授業で集中して頑張ることが肝心です。なお、受験コースの国語・理科・社会も併せて週2回受講することも可能です。

月	火	水	木	金	土	時間	科目
	○					19:15 ～ 21:40	英語・数学(K)

※上記の英数に加えて、国理社の選択も可能です。

## 中2 受験コース

中だるみすることなく、高校入試に備える一年

### ■中2M (英数) コース

中学2年の学習内容は、高校入試にとっても重要なものが目白押しです。そのメインとなる英語と数学はしっかりとポイントをおさえるだけでなく、それらを自分の頭の引き出しからの確に取出すことを最大の目的としています。

### ■中2J (5科) コース

理科や社会は「暗記科目」と耳にしたことがある人はいるかもしれませんが、ただ「暗記する」や「覚える」といった作業では、真の実力が見についたとはいえません。ちゃんと「理解する」ことで最大限の結果が出せるようにします。また、国語は漢字の読み書き、現代文の読解だけでなく、古文や文法事項の学習もおこないます。

月	火	水	木	金	土	時間	科目
	○			○		19:20 ～21:25	英語・数学(M)
					○	19:00 ～21:50	国語・理科・社会(J)

※上記とは別に、英数国(J3)、英数理社(J4)の選択も可能です。

## 中2 一貫コース

大切な2年目をどう過ごすか、自分自身にかかる一年

広大附属・市立福山や近大附属や盈進などの一貫校へ通われている方を対象としたコースです。中学校生活も2年目を迎え、生活リズムも整ってきた時期に入っていると思うだけに、肝心の勉強がおろそかになる危険をはらんだ学年であるともいえます。勉強は習慣です。テスト前だけの瞬間で終わらないように定着させるための努力を積み重ねて指導していきます。

月	火	水	木	金	土	時間	科目
				○		19:15 ～21:40	英語・数学(K)

※上記の英数に加えて、国理社の選択も可能です。

## 中3 受験コース

いざ高校入試へ、自信の真価が問われる一年

### ■中3M (英数) コース

まずは主要科目の英語・数学に重点を置きたい人のためのコースです。中学校内容が終わり次第、入試に向けての特訓に突入します。それぞれの第一志望校の合格に向かって、内容の濃い授業で自分自身を鍛えていきます。

### ■中3J (5科) コース

Mコースの英語・数学に、国語・理科・社会を加えたコースです。誠之館、府中、神辺旭、および広大附属福山の入試に向けて、5科目の学力をトータルに鍛えていきます。中1・中2と違い、受験学年ということもあり、国理社も英数と同様に週2日の授業を行います。

### ■中3S (5科+演習) コース

広大附属福山高校合格を目標とする王道のコースです。Jコースの授業に演習・過去問模試を加えて、附属入試に必要な高い応用力と総合力を養っていきます。このコースからは、毎年附属に多くの合格者が出ており、高い合格率を誇っています。

月	火	水	木	金	土	時間	科目
○			○			19:15 ～21:40	英語・数学(M)
	○				○	19:00 ～21:40	国語・理科・社会(J)
					○	16:30 ～18:35	受験演習(S)※

※中3Sは、9月以降に時間を繰り上げて演習量を増やします。

## 中3 一貫コース

六年一貫の中間点にさしかかる、真価が問われる一年

中学校三年目となるこの一年間は、高校内容を含めた学習もおこないますが、まずは中学校内容を定着させることを念頭に指導していきます。

月	火	水	木	金	土	時間	科目
				○		19:15 ～21:40	英語・数学(K)

※上記の英数に加えて、国理社の選択も可能です。







# 選択講座

## ■英検講座（小・中・高校生／毎週水曜日）

数ある技能検定の中でも、英語検定はとてつメジャーなものとなっています。これからのグローバルな人間形成のためにも、英語の語学力養成は必要不可欠です。その方策の1つが英語検定です。英検は5級からありますが、英検講座は5級から2級までの指導を無学年方式でおこないます。

## ■算数特訓講座（小学5年生）

小学5年生になると、4年生までとくらべて算数が難しくなります。それは、中学入試で出題される内容が目白押しですし、分数や割合などの重要事項が登場することで、個人差が大きくなるからです。そこで、中学入試（特に広大附属福山中）のために、入試形式の実戦問題に対応したい人や、難しい内容の基礎の定着をはかりたい人など、さまざまな課題の克服のために、算数特訓講座を開講します。オプション講座ですので、受講は任意です。

## ■算数基礎講座（小学5・6年生）

小学5年生の算数では、4年生までとくらべると難しい内容を学習します。そこで、その期に学習する内容をよりしっかりと理解できるように、くわしく深く学ぶ授業をおこないます。どのコースの受講生でも選択することができます。小6算数基礎も小5のときと同じペースで進めますが、途中から中学入試に向けた受験対策としておこないます。算数の実力をアップさせたい人は積極的に参加してください。

## ■速読解力講座・速読聴英語（小1～高3）

目標は読書力と学習力の向上です。一般的な1分間400～500字の読む速さを、その3～4倍にします。速く読めれば読書が楽しくなり、どんどん読書に取り組むようになります。試験では、速く読んだ分考える時間を増やすことができます。もちろん速く読むだけでなく、理解したかどうかチェックも行います。また、定期的にコンテストがあり、自分の力がどれだけ伸びているか確認できます。回数制限なしの約30分のトレーニングです。曜日・時間は個別に決定します。期間は1年間を目安とし、経過後も希望により続けることができます。いつでも無料体験を受けていただけます。

## ■適性検査対策講座（小6／4月開講）

市立福山中の適性検査は、ふつうの学力テストとは性格が違います。基本となるのは各科目の知識ですが、それらをもとに考えること、説明することが求められます。この講座ではふだんの授業での学習内容をベースとして、適性検査に必要な思考力・説明力を鍛えていきます。また実際の過去問を解くことで出題形式に慣れ、解答の要領をつかみます。さらに、志望理由書のアドバイスなど、市立福山中の受検をあらゆる面からサポートします。



## 高校部

東進では質の高い授業による知識・概念のインプット、高速マスターによる基礎力強化、テストや模試によるアウトプットの演習をバランスよく行うことで、本当の意味での学力向上を目指します。

また、週に1度は面談を実施し、週ごとにスケジュールリングを行います。個々の目標を設定するとともに進行状況をチェックしながらアドバイスを おくり、生徒のモチベーション向上をはかります。

### 1. 先手必勝の先取り学習

授業の時間割は決まっておらず、生徒個々の都合に合わせてカリキュラムを組むことができます。毎日登校・毎日受講すれば、学校で1か月かけて学習する内容を1週間程度で習得することも可能になります。他よりも先に学習を進めて演習により多くの時間を費やすことで理解度を深め、知識の定着をはかります。そうすることでライバルたちに差をつけ、受験を有利に進めることができます。

### 2. 確認テスト・修了判定テスト

毎講の受講後には確認テストがあり、これに合格しなければ次の授業に進めません。わからないところをわからないまま授業だけが先に進むことのないよう、ひとつひとつしっかりと習得していくためのテストです。また、ひとつおりの授業を終えたらまとめの修了判定テストがあります。これに合格し、成果を積み重ねていくことで自信につながります。

### 3. 基礎・基本の徹底

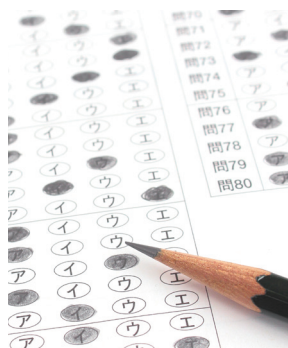
授業を受けて知識を増やし、概念を理解したとしても、それだけで身についたとは言えません。見るだけ、聴くだけで本番で発揮しうる力にはなりえないのです。しっかりと身につけるには基礎の反復トレーニングが必要不可欠です。

東進では高速マスター基礎力養成講座とあわせて学習することにより、英語でいえば英単語等の学力の土台となる基礎の早期習得を推奨しています。

## 4. 模試の高速フィードバック

定期的を実施する東進オリジナルの模試は、マーク模試なら1週間、記述模試なら10日間で成績表を返却します。また、マーク模試なら実施翌日から解説授業を受講でき、内容をまだ覚えているうちにしっかりと復習することで弱点を補っていくことができます。

成績表返却時には個別に面談を実施し、これまでの反省点と課題点を洗い出すことで今後の学習の指針として活用します。



## 東進中学NET

駅家校では中学生も東進衛星予備校と同様のシステムで学習を進めることができます。およそ2年間で中学の履修範囲の学習を終え、いち早く高校の学習をはじめることができるので、特に中高一貫生に有効です。もちろん、高校入試を控えた公立中学校生も、映像授業を活用した高速学習によって受験をより優位に進めることができます。

「とにかくたくさん勉強したい！」という学習意欲の高い中学生には特にオススメです。





# 年間スケジュール (駅家校)

小学部

中学部

## 2025年2月

25(火) …… 2024年度授業最終日  
26(水)～28(金) …… **【休講】** 新年度授業準備日

## 3月

1(土) …… 2025年度授業開始  
20(木) …… **【休講】** 春分の日  
25(火)・26(水) …… **【休講】** 春期講習会準備日  
27(木)～4/2(水) …… 春期講習会

## 4月

3(木)～6(日) …… **【休講】** 新学期授業準備日  
27(日)～5/7(水) …… **【ゴールデンウィーク休暇】**

## 5月

17(土) …… **【休講】**

## 6月

2(月)・3(火) …… 実力テスト(中1～中3)  
15(日) …… 広大附属オープン模試①  
(小5・小6・中3)  
23(月) …… **【休講】**  
29(日) …… 第121回公開実力テスト  
(小3～小6)

## 7月

5(土)・12(土) …… 実力診断テスト  
(中1～中3の一般生)  
18(金) …… **【休講】** 夏期講習会準備日  
19(土) …… 夏期講習会授業開始  
21(月) …… 海の日(授業あり)

## 8月

23(土) …… 夏期講習会最終日  
24(日)は台風休講等の振替授業の可能性があります。  
振替授業がない場合はお休みとなります。

3/1  
(土)

第1期

4/13  
(日)

4/14  
(月)

第2期

6/1  
(日)

6/2  
(月)

第3期

7/18  
(金)

7/19  
(土)

夏期

8/24  
(日)

3/1  
(土)

第1期

5/16  
(金)

5/19  
(月)

第2期

7/18  
(金)

7/19  
(土)

夏期

8/24  
(日)

## ●2024年度入試合格実績

- 最新の2025年度入試結果は、若竹塾WEBサイトに順次公開いたします。
- 各学校の内部進学者や、季節講習のみ若竹塾に在籍した生徒は合格者数には含まれておりません。
- 4校舎(福山校・東福山校・駅家校・尾道校)の実績(一部抜粋)です。

中学入試

広大附属福山中	61名	銀河学院中	28名
広大附属三原中	30名	福山暁の星女子中	10名
福山市立福山中	56名	広島学院中	5名
広大附属中	3名	修道中	2名
広島県立広島中	9名	ノートルダム清心中	2名
広島叡智学園中	1名	広島女学院中	1名
岡山大安寺中	2名	岡山白陵中	3名
近大附広島中福山	113名	金光学園中	11名
うち難関	100名	同志社中	1名
盈進中	29名	ほか	
うちパイオニア	20名		

9/3 (水)	9/3 (水)
<b>第4期</b>	<b>第3期</b>
10/28 (火)	10/28 (火)
11/3 (月)	11/3 (月)
<b>第5期</b>	<b>第4期</b>
12/23 (火)	12/23 (火)
12/24 (水)	12/24 (水)
<b>冬期</b>	<b>冬期</b>
1/6 (火)	1/6 (火)
1/8 (木)	1/8 (木)
<b>第6期</b>	<b>第5期</b>
2/24 (火)	2/24 (火)

## 9月

- 8/25(月)～9/2(火)…【休講】後期授業準備日  
 3(水)……………後期授業開始  
 15(月)……………敬老の日(授業あり)  
 23(火)……………【休講】秋分の日  
 25(木)……………【休講】

## 10月

- 11(土)……………【休講】  
 13(月)……………【休講】スポーツの日  
 29(水)～11/2(日)…【休講】職員研修会

## 11月

- 3(月)・4(火)……………実力テスト(中1～中3)  
 16(日)……………広大附属オープン模試②(小5)  
 広大附属福山中学校入試予想模試(小6)  
 広大附属福山高校入試予想模試(中3)  
 21(金)……………【休講】  
 24(月)……………【休講】勤労感謝の日振替休日

## 12月

- 7(日)……………第122回公開実力テスト  
 (小3～小6)  
 6(土)・13(土)……………冬期実力診断テスト  
 (中1～中3の一般生)  
 14(日)……………誠之館対策模試(中3)  
 23(火)……………【休講】冬期講習会準備日  
 24(水)……………冬期講習会授業開始

## 2026年1月

- 6(火)……………冬期講習会最終日  
 12(月)……………成人の日(授業あり)  
 25(日)……………広大附属ジュニアオープン模試  
 (小4)

## 2月

- 23(月)……………天皇誕生日振替休日(授業あり)  
 24(火)……………2025年度授業最終日

### 高校入試

広大附属福山高	24名
福山誠之館高	45名
尾道北高	8名
大門高	5名
府中高	5名
神辺旭高	2名
福山市立福山高	2名
近大附広島高福山	58名
岡山白陵高	1名
ほか	

### 大学入試

東京大	1名
京都大	2名
大阪大	6名
一橋大	1名
九州大	6名
神戸大	2名
広島大	11名
岡山大	6名
大阪公立大	3名
医医合計	2名
ほか	





# 駅家校への入塾お申し込み

入塾を希望される方は、まず入塾テストをお受けください。テストの成績が規定の点数以上であれば、入塾していただくことができます。受講されるコースや講座によって、入塾テストが免除で面接のみの場合や入塾テスト不要場合があります。

- ① お電話もしくは若竹塾WEBサイトからお申し込みください。
- ② 入塾テストを受けていただきます。当日、筆記用具と受験料1,000円をお持ちください。
- ③ 後日、テストの結果と入塾される場合の手続きについて、郵便または電話でお知らせします。
- ④ 書類を郵送します。必要事項をご記入の上、所定の費用を郵便振込みでお支払いください。

- この入塾テストは、今後若竹塾で勉強を続けていく上で必要な基礎学力があるかどうかを見させていただくものです。今まで塾に通ったことがない人でも、毎日の学校の勉強が分かっているだけで十分合格できます。
- 新年度の授業は、学校より早く3月から始まりますので、なるべく2月までに入塾テストをお受けください。
- 公開実力テスト・実力診断テストや広大附属オープン模試の結果でも、中途での入塾判定をいたします。
- 中学生は、定期テストの成績および通知表の評定で入塾判定をさせていただきます場合があります。
- 春期・夏期・冬期の各季節講習会の受講のときは、入塾テストは必要ありません。どなたでも受講していただけます。そして、授業での様子を見させていただいて、それにより入塾の判断をする場合もあります。





# 学費・諸経費 (駅家校)

## 1. 入塾金 11,000円 (新規入塾時に1回のみ)

※在塾生の小学から中学への進学時、また退塾者や休塾者の復学時には、入塾金は不要です。

## 2. 年間諸費 (半年毎の年2回)

小3～小5・中1～中2 … 9,900円を2回

小6・中3 … 13,200円を2回

## 3. 実力テスト費 (年2回)

小3・小4 (2科) … 3,300円 小5・小6 (4科) … 6,600円

中1・中2・中3 (2科) … 4,400円

## 4. 教材費

実費 (通年教材、季節講習の教材、各種模試代、その他の教材など)

※年度途中での入塾の場合、年間諸費・実力テスト費の消化分は、上記の金額から減額します。

## 5. 各種割引制度

①兄弟割引：ご兄弟で通塾される場合、ご兄弟の月額授業料の合計額から授業料を減額します。

ア) 合計額が30,000円以上40,000円未満のとき … 3,000円引き

イ) 合計額が40,000円以上50,000円未満のとき … 4,000円引き

ウ) 合計額が50,000円以上60,000円未満のとき … 5,000円引き

エ) 合計額が60,000円以上のとき … 6,000円引き

②東進併用割引：ご兄弟が若竹塾運営の東進衛星予備校〈福山霞校・福山駅家校・東福山駅前校〉に在籍されている場合、兄弟の有無、受講料に応じて減額します。

ア) 若竹&東進兄弟割引

東進受講生で若竹塾に在塾のご兄弟がいる場合、東進に納入された金額の1割をご兄弟の方から減額します。(ただし、ご兄弟が若竹塾に6ヶ月以上在籍されている本科生に限ります。)

イ) 東進&福山ライブ授業併用割引

若竹塾が運営する東進衛星予備校に通い、かつ福山校高校部の授業(ライブ授業)を受講される場合、年間の購入額により次の通り福山校のライブ授業料から減額します。

□20万円以上 … 10%引き □30万円以上 … 15%引き

□40万円以上 … 20%引き

\*注1 「東進&福山ライブ授業併用割」の適用期間は、東進の講座の購入月から、その年度の11月までです。

\*注2 ①の兄弟割引は、②イ)のライブ併用割引の割引後の金額で適用します。

\*注3 東進併用割引のア)とイ)は併用できます。

## 6. 中途退塾

入塾時に納入された費用は、契約撤回(クーリングオフ)の場合は全額お返ししますが、契約解約(中途退塾)の場合は退塾違約金として処理させていただきます。

## 7. その他

当塾のカリキュラムは1年間の授業で十分効果の表れるように考えられた年間カリキュラムです。よって、月額授業料は、月によって授業日数のばらつきがありましても、年間料金を平均したものとお考えください。

学年/コース		科目	授業料(税込)
小3	M2	国/算	12,100円
小4	M2	国/算	14,300円
	M4	国/算/理/社	20,900円
小5	M2	国/算	16,500円
	M4	国/算/理/社	24,200円
	選択	算数基礎 算数特訓	4,400円 4,400円
小6	M2	国/算	17,600円
	M4	国/算/理/社	29,150円
	S	国/算/理/社 月曜演習 土曜演習 (10月から過去問模試)	37,400円
	選択	適性対策	7,150円
中1	M	英/数	19,800円
	J3	英/数/国	23,650円
	J4	英/数/理/社	25,850円
	J5	英/数/国/理/社	26,400円
	K	英/数	12,100円
中2	M	英/数	19,800円
	J3	英/数/国	23,650円
	J4	英/数/理/社	25,850円
	J5	英/数/国/理/社	26,400円
	K	英/数	12,100円
中3	M	英/数	20,900円
	J	英/数/国/理/社	33,000円
	S	英/数/国/理/社 土曜演習	37,400円
	K	英/数	12,100円



学年	科目	授業料 (税込)
小1～高3	速読解力	★5,940円
	速読解力/思考力	★8,910円
中1～高3	速読聴英語	★6,050円
小1～中3	英検講座 5級～3級	5,500円
	英検講座 準2級/2級	6,600円

※ ★印の講座は初期費用5,500円が別途必要です。

※ 年間諸費：速読…550円×12（月毎の納入）一般授業併用者は不要  
 英検講座 小3～小5・中1・中2…9,240円（半年毎）  
 小6・中3…11,220円（半年毎）





新年度授業  
3月1日開講

# ただいま 入塾申込受付中

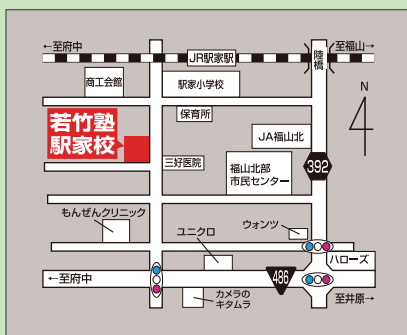
入塾テストをお受けください。(受験料1,000円)

※入塾テストのないコースもございます。

お電話または  
WEBサイトから、  
入塾テストを  
お申し込みく  
ださい。

入塾テスト当日  
は、筆記用具と  
受験料1,000円  
をお持ちくださ  
い。

後日、結果と手  
続きについて、  
お電話または郵  
便でお知らせい  
たします。



未来へつながる真の実力をつける

## 若竹塾 駅家校

〒720-1132  
福山市駅家町倉光420-1

(小学部・中学部) **084-976-6321**

(東進衛星予備校・東進中学NET) **084-977-1123**

※電話受付時間：月～土 14:00～21:00

<http://www.wakatakejuku.com/>

若竹塾

で

検索

24時間お問い合わせ可能です。