

子供たちに生き抜く力を 2026 入塾案内

的確な指導でみなさんの学力を大きく伸ばします。

- 小学部
- 中学部
- 高校部
- 英検対策講座
- 東進衛星予備校
- 個別指導 Fit
- クリエイト



2023. 京大

② $f(x)$ が恒等式

$$f(x) + \int_{-1}^1 (x-y)^2 f(y) dy = 2x^2 + x + \frac{5}{3}$$

を満たす $f(x)$ を求めよ。

☆ 偶関数・奇関数の定積分

$f(x) = f(x)$ とき $f(x)$ は偶関数といふ。

$$\int_{-a}^a f(x) dx = 2 \int_0^a f(x) dx$$

$f(x) = -f(x)$ とき $f(x)$ は奇関数といふ。

$\int_{-a}^a f(x) dx = 0$

未来へつなげる真の実力をつける

若竹塾 福山校

Whiteboard content also includes the solution for the integral equation:

$$f(x) = (2-a)x^2 + (2b+1)x + \left(\frac{5}{3} - c\right)$$

$$f(y) = (2-a)y^2 + (2b+1)y + \left(\frac{5}{3} - c\right)$$

$$f(x) + \int_{-1}^1 (x-y)^2 f(y) dy = 2x^2 + x + \frac{5}{3}$$

若竹塾の理念

- 1 目標の創造とその実現に取り組む姿勢を作る。
- 2 困難に打ち勝つ強くたくましい精神力を培う。
- 3 自分も他人も大切にする思いやりの心を育む。

若竹塾では、時代の要望を的確にとらえた個々の目標の創造と提案を行い、最大限のバックアップを行います。たとえ入塾時点で目標とのギャップがあったとしても、それを皆さんと一緒に一つずつ確実に埋めていき、目標を現実のものにしていくのが若竹塾の作法です。

有名校の実績稼ぎのために、学力レベルの高い子を求めて特待生制度を設けたり、極端に学費を割り引いたり、招待受験（生徒の進学意志のない学校を塾費用で受験させる）など行うことはありません。合格者数を増やすことが誇れることではなく、塾生がしっかりとした目標を持ち、強い意志をもってやり抜く姿勢こそが尊いものだとは私たちは考えているからです。

また、中学入試や高校入試、そして大学入試は、一つの大きな目標ではあっても最終目標ではなく、次の新たなスタートラインに立つための節目です。ここで結果のみにこだわって、子どもの努力を否定したり人格を歪めることがあってはなりません。ぐんぐん伸びる竹にはしっかりとした節があり、それが大きくなっていく竹をしっかりと支えてくれます。そんな頑張る子供達を、若竹塾は全面的に応援していきます。



若竹塾の諸活動・行事

1 学期割をとっています。

年間の授業を次のような学期割の中で行い、期末テストを実施することで、生徒一人一人の理解度をチェックしています。

小学部：1期・春期・2期・3期・夏期・4期・5期・冬期・6期の9学期

中学部・高校部：1期・春期・2期・夏期・3期・4期・冬期・5期の8学期

2 習熟度別クラスがあります。

習熟度別クラスを設けているコースでは、毎学期の終わりの期末テストの結果で来期のクラスの再編成を行います。これにより、生徒各人にあったクラスで勉強できることになり、勉学の向上の励みとなり、また学習意欲の低下を防ぎます。

3 公開実力テスト・実力診断テストを実施しています。

夏期と冬期の講習前に、小学生対象の公開実力テストを実施し、若竹塾生以外の方へも参加を呼びかけています。中学生には内部生を対象とした実力テストと、若竹塾生以外の方を対象とした診断テストを実施しています。

4 保護者懇談会を年2回実施しています。

保護者懇談会を年2回実施し、塾や学校、ご家庭での学習や進学について担当講師に直接ご相談いただけます。もちろん懇談実施期間以外でも、ご相談があればいつでも応じておりますのでご安心ください。

5 季節講習会があります。

学校が長期休みの時期には春期講習会、夏期講習会、冬期講習会を開講しています。特別なカリキュラムと指導内容で生徒の実力養成を図り、入試に備えます。

6 オープン模試を実施しています。

若竹塾主催のオープン模試として、小5、小6、中3対象の附属オープン模試や予想問題模試、中3対象の誠之館対策模試、小4対象のジュニアオープン模試を行います。実際の形式・レベルに似せた模試で合格判定を行います。

※期末テスト・実力テスト・各種模試の成績表返却について

小5生、小6生、中学生、高校生は担当者から生徒へ学習アドバイスも添えて手渡しで返却をします（小4ジュニアオープン模試も含む）。小4以下の学年にはご自宅へ郵送させていただきます。



小学部

福山市内を中心とした中学受験に対応し、適性検査入試や教科型入試など幅広い入試に対応した指導により、目標突破を目指します。ニーズに応じた講座の選択ができ、低学年のうちから先の学習に必要な考える力や読解力を培っていきます。お子様が勉強を通じて仲間とともに切磋琢磨しながら困難に立ち向かい、成長していく過程を全力でサポートしてまいります。受験Sコース（小4・小5・小6）では習熟度によりクラス編成を行い、学習面での消化不良を少なくすることで学習効率も上がります。

■小2 受験コース（Sコース）

週1回のコースで、学ぶことや知ることの楽しさを体験し、この先の学習に向けての強固な土台作りをするとともに、学習意欲を向上させることを目指します。また、本科に加えて、クリエイトのわくわく文庫や速読解力講座を受講していただくと、さらに国語の学習効果を高めることができますのでお勧めです。

■小3 受験コース（SMコース／STコース）

月曜日（SMコース）・木曜日（STコース）のどちらかを選択していただく週1回のコースです。この学年では能動的な学習習慣の確立を目指します。クリエイトのわくわく文庫や速読解力講座を受講されると、さらに国語の学習効果を高めることができます。本科とクリエイトの併用をおすすめします。

■小4 受験コース（Sコース／Nコース）

3月～7月は国算2科目で必要な文章読解力や計算力、思考力などの基礎学力を伸ばし、夏期講習会では理社を加え4科目の学習を行います。9月からはオプション講座として引き続き、理社の受講ができます。また、中学受験において合否を左右する算数に特化した特訓講座を追加することもできます。

Sコース・Nコースの授業内容は同一です。Sコースはクラス替えのある一般的なコースです。Nコースは、Sコースの曜日や時間帯が合わない方のためのコースです。Nコースの授業日数は少なくなっていますが、土曜日に集中的に授業を行うため、総時間数はSコースとほぼ同じです。

■小5 受験コース（Sコース／Nコース）

難関中学校受験を視野に入れた応用力を養成するコースです。若竹塾独自のカリキュラムに沿い、国算理社の4科とも入試重要単元を無理のない進度で指導していきます。年度を通して応用力がつくようにカリキュラムを組んでおります。

Sコース・Nコースの授業内容は同一です。Sコースはクラス替えのある一般的なコースです。Nコースは、Sコースの曜日や時間帯が合わない方のためのコースです。Nコースの授業日数は少なくなっていますが、土曜日に集中的に授業を行うため、総時間数はSコースとほぼ同じです。

●算数特訓講座

中学入試における算数の比重は大きく、特に近年はその場で思考力を問う問題が多く出題されています。本講座ではこうした問題に対応する思考力を養成します。

●理社講座（9月開講）

小4の理科・社会の内容は中学入試においてもよく出題される大切な単元が含まれています。この時期から早めに理社の学習を始めることをおすすめします。

●算数特訓講座（発展）

算数の計算力、思考力などの総合力を養成する講座です。通常の算数の授業にプラスして思考力を鍛えたい方、難問にチャレンジしたい方におすすめの講座です。

●適性検査対策講座

広大附属福山中や市立福山中、広島県立中など、中学入試で記述問題を解く力を養成する講座です。答えを求めるだけでなく、解法の説明や、記述力を伸ばします。



■小6 受験コース（Sコース／Nコース）

難関中学受験突破を目指し入試に必要な実戦力を養成するコースです。若竹塾独自のカリキュラムに沿い、4科目とも10月までに重要単元の学習を終えます。11月からは入試問題演習などの演習のウェイトを増やし学習内容の定着をはかっていきます。Sコースは平日週3回の通塾、Nコースは金土の週2回のコースとなります。

■小6 Lコース

高校受験で志望校合格を目指すコースです。小学校で学習する内容を定着させ、それよりも少し発展的な内容まで扱い、中学校の学習で必要となる基礎力を養成していきます。冬期講習から国語・社会は英語に、算数・理科は数学に変わり、中学内容の先取り学習を開始し、万全な体制で中学生のスタートが切れるように指導していきます。

■小6 適性対策コース

週1回土曜日の通塾で適性検査の問題演習を繰り返し、最終的に適性検査入試問題で十分得点できる力を養成していくコースです。受験コースの適性検査対策講座（小6オプション講座）と合同クラスで実施します。

●演習（対象：Sコース）

中学受験においては算数の重要度が高く、得点差がつきやすい科目です。したがって、9月までは算数を中心に入試に対応する基礎学力を養成します。本科と連動した講座となりますので、効果的な学習をしていただくためにも是非受講して下さい。10月からは文系科目の講師も担当し、クラス事情に応じて入試の過去問などを使用して実践力を養います。

●適性検査対策講座

適性検査の問題演習を行い、広大附属福山中、市立福山中を中心とした適性検査実施中学校の入試問題に対応する力を養います。解くだけでなく、解法の説明や考え方を文章で表現する力を伸ばします。算数の思考力をつけたい方にもおすすめの講座です。本講座のみの受講もできますので、他塾へ通っている方で、適性検査対策を行いたい方の受講お待ちしております。

●算数特訓講座（発展）

入試の算数では「自分で題意を読み取る・俯瞰して思考する・方針を立てる」といった力が重要になります。本講座では、演習を通してその極意を身につけます。算数の発展的な学習を希望する方は受講してください。

小2 授業一覧

コース	科目	時間	月	火	水	木	金	土	日
S	国・算	17:05～18:50				○			

小3 授業一覧

コース	科目	時間	月	火	水	木	金	土	日
SM	国・算	17:05～18:50	○						
ST	国・算	17:05～18:50				○			

小4 授業一覧

コース	科目	時間	月	火	水	木	金	土	日
S	国・算	17:00～18:55	○			○			
N	国・算	14:00～17:55						○	
オプション	算数特訓	17:00～17:55					○		
	理・社(9月から)	17:00～18:55	○						

小5 授業一覧

コース	科目	時間	月	火	水	木	金	土	日
S	国・算	17:00～18:55		○			○		
	理・社	17:00～18:55				○			
N	国・算	14:00～17:55						○	
	理・社	18:00～19:55					○		
オプション	算特(発展)	17:00～17:55	○						
	適性対策	18:00～19:05	○						

小6 授業一覧

コース	科目	時間	月	火	水	木	金	土	日
S	国・算	17:00～18:55	○				○		
	理・社	17:00～18:55		○					
	理	19:00～19:55					○		
N	国・社	18:00～20:55					○		
	算・理	13:00～16:55						○	
L	国・社	17:00～18:55						○	
	算・理	17:00～18:55	○						
オプション	演習(S)	15:00～16:55						○	
	適性対策	17:10～20:05						○	
	算特(発展)	19:05～20:00	○						



中学部

高校入試突破を目指す受験コースと、大学入試突破までの6年間を考慮して指導を行う中高一貫コースがあります。また、東進の映像授業により、自分のペースで学習を進めていく東進中学NETでの学習も選択できます。

東進中学NETによる先取学習も選択できます。

映像授業により学習を進めていく東進中学NETでは、先取り学習により中学2年生までのうちに中学内容を完了させます。中学3年生から高校内容を進め、高校2年生までで大学入試に必要な科目の学習を修了させます。高校3年生の1年間は徹底的に志望校対策を行うスケジュールで学習をすすめて合格を目指します。集団授業との併用もできます。

通常コース受講者は動画サービスも見放題

福山校で英数の授業を受講している中学生を対象とした映像授業見放題サービスです。ご家庭での予習・復習、学校の定期テスト対策、授業で習った単元をさらに定着させたい方など、様々なケースでご活用していただけます。1動画が約5分と短く、ポイントを絞った学習が行えます。前学年の復習も行えます。苦手な科目の単元を絞って学習できるので、学習効率もぐんとアップします。

■Sコース（中1～中3）

中1中2のSコースでは、英語・数学それぞれの習熟度により、科目ごとにクラス編成を行います。中3受験コースは理社国を加え、5科目必修で志望校突破を目指し学習していきます。

中1 Sコース

中学1年生からの積み重ねが特に大切な英語と数学は、習熟度別のクラス編成にしており、福山市内の公立中学校の進度よりやや早めの授業進度で学習していきます。塾と学校の学習進度差を小さくすることで、反復学習のサイクルを作っていきます。学習習慣の確立と次学年に向けた学力の土台を作ること为目标としています。

中2 Sコース

中1で身につけた学習習慣を確固たるものにし、難化傾向にある入試に対応できるようにしていきます。中2の内容は、受験にそのまま出題される単元も多くあります。中1と同じく内申点対策をしっかり指導するとともに、徹底した反復練習により理解・定着を図り高校受験の準備を開始します。

中3 Sコース

広大附属福山高校、福山誠之館高校などの市内の最難関、難関校受験突破を目指し、5科必修で対応していきます。生徒の学習の習熟度や学校の内申点を考慮してクラス編成を行います。夏までで中学内容の重要単元のほとんどを終わらせ、秋からは入試問題演習を行っていきます。9月からは土曜日の演習講座の時間を拡大し、入試合格レベルまで無理なく引き上げていきます。

■DMFコース（中3）

大門・明王台・府中といった高校を目指すクラスで、週2回の通塾で高校入試に備えていきます。学校の進度を少し先取りして授業を進めていくため、これまで塾に通っていなかった生徒さんや環境を変えて頑張りたいと思う生徒さんに最適です。

■中高一貫コース（中1～中3）

中高一貫コースには、学校に準拠したクラスと、塾のカリキュラムに沿って進めるクラスがあります。中1中2の中高一貫クラスは週1回ずつ英語・数学（各90分）の授業を行い、多くの中学校の方が通塾しやすい設定となっており、高校生を指導する講師も授業を担当しています。中高一貫コースは英語のみ、または数学のみの単科受講も可能です。

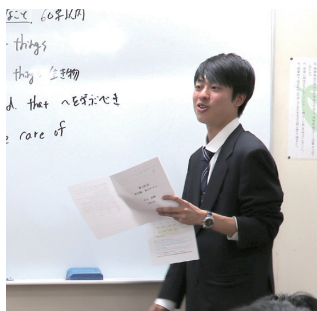
中学部 オプション講座

●理科講座・社会講座 【対象】中1、中2

近年、理科社会の入試問題は難化傾向にあります。用語など入試での必要事項は覚えなければいけません、ただ覚えるだけでは不十分です。記述問題のウェイトが高くなってきており、思考力・観察力を養成する必要があります。本講座では暗記事項・記述問題の双方に対応する力を養い、受験学年を迎えるまでに理社の基礎力を作りあげます。単科受講もできます。

●国語講座 【対象】中1、中2

国語力は入試において、他の科目全般に大きな影響を及ぼします。問題作成者の意図を正しく読み取ることはとても大切なことです。国語は短期間で力を伸ばすのが難しい科目ですから、中学1年生からの受講をおすすめします。単科受講もできます。



中1 授業一覧

コース	科目	時間	月	火	水	木	金	土	日
S	英語・数学	19:30～21:40		○			○		
FZ	英語	14:00～15:30						○	
	数学	18:30～20:00				○			
M	英語	19:00～20:30				○			
	数学	19:00～20:30	○						
オプション	社会	18:10～19:05						○	
	国語	19:15～20:10						○	
	理科	20:20～21:15						○	

中2 授業一覧

コース	科目	時間	月	火	水	木	金	土	日
S	英語・数学	19:30～21:40	○			○			
FZ	英語	15:40～17:10						○	
	数学	18:30～20:00				○			
MK	英語	19:00～20:30						○	
	数学	19:00～20:30		○					
MF	英語	19:05～20:35		○					
	数学	19:05～20:35				○			
オプション	理科	18:10～19:05						○	
	社会	19:15～20:10						○	
	国語	20:20～21:15						○	

中3 授業一覧

コース	科目	時間	月	火	水	木	金	土	日
S	英語・数学	19:30～21:40	○			○			
	理科・社会	19:30～21:40		○					
		19:15～21:25						○	
	特訓(英数国)	(7月まで) 16:00～18:55						○	
	演習(5科目)	(9月から) 14:00～18:55						○	
DMF	文系	19:20～21:00	○						
	理系	19:20～21:00					○		
FZ	英語	14:00～15:30						○	
	数学	19:00～20:30				○			
MK	英語	19:00～20:30				○			
	数学	19:00～20:30						○	
MF	英語	18:45～20:15						○	
	数学	19:00～20:30				○			

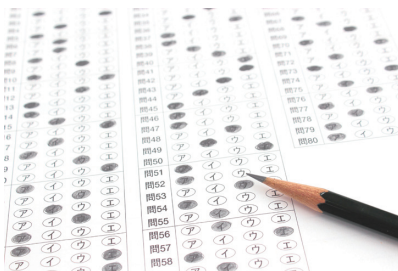


英検対策講座【小・中・高対象】

5級から準1級までに対応した英検対策講座を用意しています。級ごとにクラスが分かれており、学年にかかわらず目的の級の講座を受講することができます。級の変わり目では、授業料はそのまま、2つの級を同時に受けていただくこともできます。Where there is a will, there is a way. 意欲的に取り組めば成果は確実です。

小・中・高 共通講座

コース	科目	時間	月	火	水	木	金	土	日
英検対策 講座	5級	14:30 ~ 15:30							○
	4級	15:40 ~ 16:40							○
	3級	16:50 ~ 17:50							○
	準2級	18:00 ~ 19:10							○
	2級	19:20 ~ 20:30							○
	準1級	20:40 ~ 21:50							○





高校部

「ライブ授業」と東進衛星予備校による「映像授業」の2系列があります。ライブ授業・映像授業の幅広いバリエーションにより、生徒一人一人に合った学習環境を提供できます。教科指導と受験指導を同時に行いながら、学習計画をしっかりと立て、大学受験突破を目指します。また、高校生専用の自習室や、ビデオ撮影により欠席した授業の視聴も可能です。英語・数学のライブ授業では、目標とする大学の難度別にクラス編成を行います。最大で次の3クラス編成となりますが、学年や人数に応じて1～2クラス編成で行うこともあります。

トップレベル(T)クラス

【目標校】東大・京大・阪大・国公立大医学部などの最難関大学

東大・京大・阪大・国公立大医学部への現役合格を目指す講座です。これらの難関大学の入試に必要な思考力を身につけるための授業を行います。

難関大レベル(H)クラス

【目標校】九州大・神戸大・広島大・岡山大をはじめとする難関大学

九州大・神戸大・広島大・岡山大への現役合格を目指す講座です。基本事項の確認から始め、入試問題にも対応できる応用力を身につけていきます。

国公立大レベル(B)クラス

【目標校】国公立大学

入試に必要な知識を確実に身につけながら段階的に学力を向上させ、大学入学共通テストでの高得点を目指します。基礎力に不安がある方におすすめです。

高1 開講講座

■**英語** すべてのクラスが同一のスタートを切りますが、クラスごとに最適な方法で文法を組み入れます。英語はそれまでの積み重ねが大きく左右する科目ですから、適正レベルで早く始めることが重要になります。

■**FZ英語** 昨年度に高校の英文法を一通り終え、今年度は大学受験準備として、英文法の復習を行いながら長文読解や英作文の学習を進めていく、1学年先取った進度のクラスとなります。英語の力を早期につけることは時間的余裕を生み、将来的に他の科目の学習時間の確保がしやすくなります。

■**数学** 能力別の3クラスで講義を行います。進度はどのクラスでも同じです。高1では高校数学の基礎となる数ⅠAと数Ⅱの前半を学習していきます。現代数学の準備として重要な単元ですので、しっかりと基礎を固めましょう。

■**物理** 難しいというイメージのある物理を出来るだけ早めに学習し始めて、得意科目にするための講座です。力学は物理全体の土台となり、他の分野（熱、電気、波など）の理解にも不可欠です。高1の間に物理の基礎となる「力学」を固めて、ライバルに差をつけましょう。

■**化学基礎** 東大をはじめとする難関大学では、2次試験の化学の割合は非常に高く、総合的な融合問題の出題が多いです。それに対応するため、早期に理論計算に取りかかり、得意科目となるよう丁寧に指導していきます。

■**英文解釈** 本講座は学習した英文法の知識の定着やその知識を読解において使えるようにすることを目的とした講座です。丁寧に文構造を取り、英文を正確に訳す能力は、読解力の土台となり、速読の力にもつながります。
(5月開講)

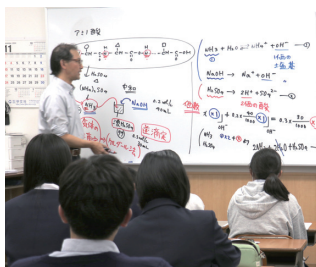
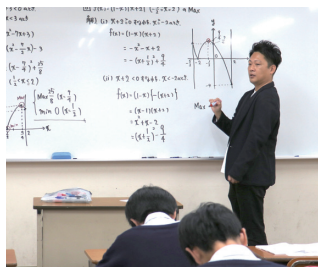
高2 開講講座

■**英語** 文法の復習と構文の応用レベルの練習を行い、英語を活用できる素地を作ります。また、長文読解の基礎演習を行い、速読速解の力と技を身につけます。単語・熟語などの定着を入念に行い、英作文の基礎も作ります。

■**数学** 数ⅡBと数Cのベクトルを中心に学習していきます。数学の現代的な思考法で問題解決法を伝授していきます。1年後の入試に直結する重要単元が目白押しです。

■**理系物理** 力学(運動方程式・エネルギー・円運動・単振動・万有引力)、波動(音波・光波)、熱力学(気体分子運動論)などを学習します。学習内容がハードなので、3月からの受講をお勧めします。

■**理系化学** 理論計算と無機化学から始めます。夏期あたりから有機化学に入り、sp³混成軌道・置換基効果・芳香族求電子置換反応などの内容にも触れます。理系の方は3月からの受講をお勧めします。



高3 開講講座

■**英語** 前半は長文の読み方や問題の解き方を丁寧に指導します。後半はクラスの実力を確かめた上で、入試問題演習で実戦力をつけ、得点を上げるコツを伝授します。秋からは志望大学に応じた英作文の添削も行います。

■**数学（ⅠA・ⅡB）** 前半で入試レベルの総復習を行い、解法のテクニックを伝授します。後半は記述の仕方を指導して確実に得点できる力を養成します。

■**数学（ⅢC）** 数Ⅲの微分積分と複素数平面を中心に秋までに一通り学び終え、それ以降は入試問題演習を繰り返します。理系の生徒は、ほとんどの大学で必修科目となる重要な科目です。

■**文系数学（ⅠA・ⅡB・C）** 分野別学習とは異なり、本講座では融合問題として出題される入試問題を基礎から標準レベルまで演習していきます。国立大学で出題される記述問題が中心になりますので、記述の書き方なども講義していきます。

■**理系化学** 化学結合・蒸気圧・気体の性質・溶液・反応速度・化学平衡・糖類・タンパク質・合成高分子を初めから指導します。7月までに全範囲の内容を学習し終えて、夏期講習から入試演習を行います。

■**理系物理** 夏までに主要単元を学び終えます。その後は演習に入ります。公式をすべて丸暗記するのは不可能です。丸暗記せず自分で作る力を身につけることによって、難問に対応する力を身につけます。

■大学入学共通テスト対策講座

リスニング 自宅では学習しづらいリスニング分野の強化をしていきます。定期的に英語を聴き、語彙力を増やし、シャドーイングをすることで、共通テストのリスニング問題で高得点を取れるようにすることを目的とする講座です。

マーク化学 化学は思考力を要する問題や時間を要する問題が多く、習得するのに時間がかかります。この講座ではそういった問題にも対応できるように有機・無機・高分子を早期に仕上げ、計算演習を繰り返して高得点を目指します。

マーク物理 標準レベルの典型的な問題にじっくり取り組み、考え方をマスターしていきます。その際に、解法を単に暗記するだけでは対応できる問題に限られてしまうので、「なぜそうするのか？」を意識させる授業を展開し、高得点を目指します。

高1 授業一覧

講座	時間	月	火	水	木	金	土	日
英語／FZ英語	19:20～20:30		○					
	20:40～21:50					○		
数学	20:40～21:50		○					
	19:20～20:30					○		
物理	18:00～19:10		○					
化学基礎	19:20～20:30	○						
英文解釈（5月から）	19:10～20:30						○	

高2 授業一覧

講座	時間	月	火	水	木	金	土	日
英語	19:20～20:30	○			○			
数学	20:40～21:50	○			○			
理系化学	19:40～21:30						○	
理系物理	17:40～19:30						○	

高3 授業一覧

講座	時間	月	火	水	木	金	土	日
英語	20:40～21:50		○					
	18:30～20:30					○		
T ク ラ ス	数ⅠA・ⅡB		○					
	数学ⅢC	○						
						○		
H B ク ラ ス	数ⅠA・ⅡB		○					
						○		
	数学ⅢC	○						
文系数学	17:40～18:50						○	
理系化学	17:40～19:30						○	
理系物理	19:40～21:30						○	
大学入学共通テスト対策講座								
リスニング	20:40～21:50	○						
マーク化学	17:30～19:00		○					
マーク物理	19:00～20:30				○			



若竹塾の高校部では、通常のライブ授業の他に「東進衛星予備校・福山霞校」を併設して映像授業も行っています。双方を受講して、2つのスタイルを科目によって使い分けることもできます。東進衛星予備校では、インターネット配信による映像授業を、個別のブース内で自分のペースで見ながら勉強していきます。

■特長1 定着を図るシステム

- 単元ごとに「確認テスト」があります。このテストに合格しないと次の単元の授業が配信されません。テストはインターネットを通じてパソコン上で行いますから、すぐに結果が分かります。もし不合格だったら、一定時間の復習をした後、再チャレンジをして合格するまで繰り返します。同じ単元について複数の問題が用意されていますから、答えを覚えることもできません。生徒自身の側で理解し、生徒自身の力で解けるまで決して妥協しません。
- 英単語などの暗記物のための「高速基礎マスター」があります。画面上に見えるべき多量のデータが高速で次々出てきますので、記憶作業に集中でき、また瞬時の判断力も養われます。習得状況がデータベース化されますので、自分が覚えていないものだけを反復練習することもできます。さまざまなレベルの英単語・英熟語・古文単語・漢字・日本史・世界史・地理・物理・化学・生物など、内容は多岐にわたります。数学では制限時間内に解く1行ドリルがあり、計算力を磨くことができます。

■特長2 映像配信によるメリット

- 病気や学校行事や定期試験などで休んでも、その後、登塾回数を増やして遅れを取り戻せます。クラブ活動に一生懸命な高1高2生で、常に登塾の時間が遅くなる場合でも自分に合った時間を選んで学習を進められます。自宅にインターネット環境があれば、購入した授業を家で見することもできます。
- 学校の進度によらない「先取り学習」もできます。高校は学校によって進度に大きな差があります。同じ学校でも、数学は文系・理系により差がでます。一斉授業でそれらの差に上手に対応することはなかなか困難ですが、映像配信の場合は、自分の進度に合わせた学習が可能です。学校の授業を先取りすることで、学校の成績のアップはもちろんのこと、大学入試に向けた実力を早期に完成して、早めに入試演習に取りかかることが可能になります。

●東進衛星予備校・福山霞校のお問い合わせはこちらまで

TEL. 084-921-9501 (平日 15時～22時)



個別指導 *Fit* (フィット)

特定の教科の学習内容がなかなか理解できない。現在指導を受けている学習内容だけでは物足りず、より高度なことを学習していきたい。一斉授業では質問しづらい。そんな思いや悩みの多くは、自分が勉強の「主役」になれていないことからきている場合が多いです。受講生一人一人が「主役」になることができるように、君だけのマイティーチャーが親身になって指導する学びの場。それが個別指導 *Fit* です。

■ *Fit*

【対象】 小3～中3

【内容】 原則、生徒2人に対し講師1人の指導形式です。中学受験や高校受験を考えている受験生については、各受験生の志望校レベルや出題傾向に合わせた指導を行いますので、弱点克服の最短コースに従った受験指導を受けることができます。私公立小学生、中高一貫校生、一斉授業のフォローなど、一人一人のご要望や教材にあわせた指導もお任せ下さい。

【科目】 小学生：国・算・理・社 中学生：英・数・他科目

【時間】 1講座につき、1週間1回70分の授業が月4回

■ *Fit* 高校部

【対象】 高1～高3

【内容】 高校では学習内容の幅が広がり、レベルも高くなります。疑問を抱えているところは一人一人違って、一斉授業の場では解決しにくいこともあります。学年が進めば文系理系にも分かれ、その傾向はますます強くなります。自分に合った進度で、レベルで、必要とする単元を学びたい。そんな要望が強くなる高校生の君にこそ、*Fit* 高校部が最適です。

【科目】 英語・数学

【時間】 1講座につき、1週間1回70分の授業が月4回

■ 集団個別

【対象】 中高一貫校の中1・中3

【内容】 3名から8名程度での授業です。集団授業ですが、個々の学校や個々の生徒に応じた学習内容にも沿うようにしていきます。英語のみ、または数学のみの単科受講もできます。

学年	科目	時間	月	火	水	木	金	土	日
中1	英語	19:15～20:30	○						
	数学	19:15～20:30		○					
中3	英語	19:15～20:30				○			
	数学	19:15～20:30	○						

● 個別指導 *Fit* のお問い合わせはこちらまで

TEL. 084-944-7133 (平日15時～22時)



クリエイト

低学年のうちから「学ぶこと」を「楽しいこと」としてとらえる姿勢を作り上げていくことはとても重要なことです。これは学習を通して培うことのできる「ひらめき」や「想像力」が土台となります。クリエイトで学ぶことを楽しむ力を身につけましょう。全講座とも、パソコンによるオンライン講座となります。

■わくわく文庫

【内容】プロのナレーターの本文朗読を聴きながら、それにあわせて本を読んでいます。読書を習慣化することにより、多くの言葉を知り、本を読むことの楽しさを味わっていただきます。また、感想文を書く練習も行います。

【対象】小1から 【時間】週1回（40分）

■速読解力講座

【内容】計算や読書のスピードを上げると同時に内容を確実に読み取る力や記憶力を養成する講座です。問題を短時間で解いていく力があると、すべての学習面において時間を効率的に利用できるようになります。入試を見据えたスキルを早期に身につけ、今後の学習に大いに生かしてください。

【対象】小2～高3 【時間】週1回（40分）

■新国語講座

【内容】読解力養成を目指し、語彙力・文法力・論理力を反復学習します。

【対象】小5～中3 【時間】週1回（40分）

■速読聴英語講座

【内容】英語の長文を、文法から英文解釈するのではなく、英語の語順に従って意味のかたまりから「読む」「聴く」力をトレーニングします。たくさんの英文に慣れることで入試や英検など英語の各種検定試験で問題を解く時間の短縮を目指します。

【対象】小5～高3（英検4級程度以上対象） 【時間】週1回（40分）



●クリエイトのお問い合わせはこちらまで

TEL. 084-983-0110

（水を除く平日16時～20時／土曜日14時～19時）



年間スケジュール（福山校）

小学部	中学部	高校部	
3/1 (日)	3/1 (日)	3/1 (日)	2026年3月
第1期	第1期	第1期	2(月) …………… 2026年度授業開始日
4/15 (水)			20(金) …………… 【休講】 春分の日
4/16 (木)			26(木) …………… 【休講】
第2期			27(金) ～ 4/3(金) …… 春期講習会
5/31 (日)	5/15 (金)	5/16 (金)	4月
6/1 (月)	5/18 (月)	5/19 (月)	4(土) ～ 8(水) …………… 【休講】
第3期	第2期	第2期	26(日) ～ 5/6(水) …… 【休講】 ゴールデンウィーク休暇
7/18 (土)	7/18 (土)	7/18 (土)	5月
7/20 (月)	7/20 (月)	7/20 (月)	16(土) …………… 【休講】
夏期	夏期	夏期	28(木)・29(金) …… 実力テスト(中1～中3)
8/23 (日)	8/23 (日)	8/23 (日)	6月
			7(日) …………… 広大附属オープン模試① (小5・小6・中3)
			7月
			2(木) …………… 【休講】
			5(日) …………… 第123回公開実力テスト (小3～小6)
			4(土)・11(日) …… 実力診断テスト (中1～中3の一般生)
			20(月) …………… 海の日(授業あり) ※夏期講習会授業開始日
			8月
			22(土) …………… 夏期講習会最終日
			23(日) は台風休講等の振替授業の可能性があります。 振替授業がない場合はお休みとなります。

●2025年度入試合格実績

- 最新の2026年度入試結果は、若竹塾WEBサイトにて順次公開いたします。
- 各学校の内部進学者や、季節講習のみ若竹塾に在籍した生徒は合格者数には含まれておりません。
- 4校舎(福山校・東福山校・駅家校・尾道校)の実績(一部抜粋)です。

中学入試

広大附属福山中	59名	岡山中	1名
広大附属三原中	43名	金光学園中	11名
広島睿智学園中	2名	蒼明学院中	1名
福山市立福山中	56名	岡山白陵中	5名
広島県立広島中	3名	広島学院中	3名
近大附広島中福山	117名	修道中	1名
うち難関	100名	近大附広島中東広島	2名
盈進中	45名	如水館中	3名
うちバイオニア	19名		
銀河学院中	32名		
福山暁の星女子中	18名		

9/3 (木)	9/3 (木)	
第4期	第3期	
		9/9 (水)
		9/10 (木)
		第3期
10/27 (火)	10/27 (火)	10/27 (火)
11/2 (月)	11/2 (月)	11/2 (月)
第5期	第4期	第4期
12/22 (火)	12/22 (火)	12/22 (火)
12/24 (木)	12/24 (木)	12/24 (木)
冬期	冬期	冬期
1/6 (水)	1/6 (水)	1/6 (水)
1/8 (金)	1/8 (金)	1/8 (金)
第6期	第5期	第5期
2/22 (月)	2/22 (月)	2/22 (月)

9月

8/24(月)～9/2(水)・・・【休講】

3(木)・・・・・・・・・・後期授業開始日

6(日)・・・・・・・・・・誠之館対策模試①(中3)

19(土)～23(水)・・・【休講】

10月

2(金)・・・・・・・・・・【休講】

12(月)・・・・・・・・・・スポーツの日(授業あり)

18(日)・・・・・・・・・・中3理社暗記会

25(日)・・・・・・・・・・小6入試特訓

28(水)～11/1(日)・・・【休講】

11月

2(月)・3(火)・・・・・・・・実力テスト(中1～中3)

3(火)・・・・・・・・・・文化の日(授業あり)

23(月)・・・・・・・・・・広附福山ジュニアオープン模試(小4)

広大附属福山オープン模試②(小5)

広大附属福山入試予想模試(小6・中3)

【授業なし】勤労感謝の日

12月

6(日)・・・・・・・・・・第124回公開実力テスト
(小3～小6)

5(土)・12(土)・・・・・・実力診断テスト
(中1～中3の一般生)

13(日)・・・・・・・・・・誠之館対策模試②(中3)

24(木)・・・・・・・・・・冬期講習会授業開始日

2027年1月

6(水)・・・・・・・・・・冬期講習会最終日

7(木)・・・・・・・・・・【休講】

11(月)・・・・・・・・・・成人の日(授業あり)

2月

11(木)・・・・・・・・・・建国記念の日(授業あり)

22(月)・・・・・・・・・・2026年度授業最終日

23(火)～28(日)・・・【休講】

高校入試

広大附属福山高	35名
福山誠之館高	53名
尾道北高	6名
大門高	2名
府中高	5名
広島県立広島高	2名
呉工業高専	2名
近大附広島高福山	68名
岡山白陵高	4名
ほか	

大学入試

東京大	2名
京都大	3名
大阪大	5名
九州大	2名
北海道大	1名
神戸大	3名
東京科学大	1名
名古屋大	1名
国公立医大	計4名
国公立薬学	計4名
ほか	



新年度授業
3月スタート！

ただいま
入塾申込受付中

入塾テストをお受けください。(受験料1,000円)
※入塾テストのないコースもございます。

お電話または
WEBサイトから、
入塾テスト
をお申し込みく
ださい。

入塾テスト当日
は、筆記用具と
受験料1,000
円をお持ちくだ
さい。

後日、結果と手
続きについて、
お電話または郵
便でお知らせい
たします。



未来へつながる真の実力をつける

若竹塾福山校

〒720-0812 福山市霞町2-3-7

TEL. **084-926-0314**

(電話受付：水曜日を除く平日・土曜日 10時～22時
水・日 12時～19時)

東進衛星予備校・福山霞校

TEL. **084-921-9501**

(電話受付：平日 15時～22時)

個別指導Fit(フィット)

TEL. **084-944-7133**

(電話受付：平日 15時～22時)

クリエイト

TEL. **084-983-0110**

(電話受付：水を除く平日 16時～20時
土曜日 14時～19時)



<http://www.wakatakejuku.com/>

若竹塾 で 検索